

**ПЛИТА МОДЕЛЬНАЯ
СО СМЕННЫМ МЕЛКИМ ДЕРЕВЯННЫМ
ВКЛАДЫШЕМ ДЛЯ ОПОКИ РАЗМЕРАМИ В
СВЕТУ 600×500 мм НА ФОРМОВОЧНЫЕ
ЛИТЕЙНЫЕ МАШИНЫ БЕЗ ПОВОРОТА
ПОЛУФОРМЫ С ДОПРЕССОВКОЙ**

КОНСТРУКЦИЯ И РАЗМЕРЫ

Издание официальное

БЗ 6—99

**ИПК ИЗДАТЕЛЬСТВО СТАНДАРТОВ
Москва**

М Е Ж Г О С У Д А Р С Т В Е Н Н Ы Й С Т А Н Д А Р Т**ПЛИТА МОДЕЛЬНАЯ СО СМЕННЫМ МЕЛКИМ
ДЕРЕВЯННЫМ ВКЛАДЫШЕМ ДЛЯ ОПОКИ
РАЗМЕРАМИ В СВЕТУ 600 × 500 мм НА ФОРМОВОЧНЫЕ
ЛИТЕЙНЫЕ МАШИНЫ БЕЗ ПОВОРОТА ПОЛУФОРМЫ
С ДОПРЕССОВКОЙ****ГОСТ
20150—74****Конструкция и размеры**

Pattern plate with shallow changeable wooden inserts for moulding box having inside dimensions 600 × 500 mm for moulding foundry machines without turn of half mould with squeezing. Design and dimensions.

ОКСТУ 3969

Дата введения **01.07.75**

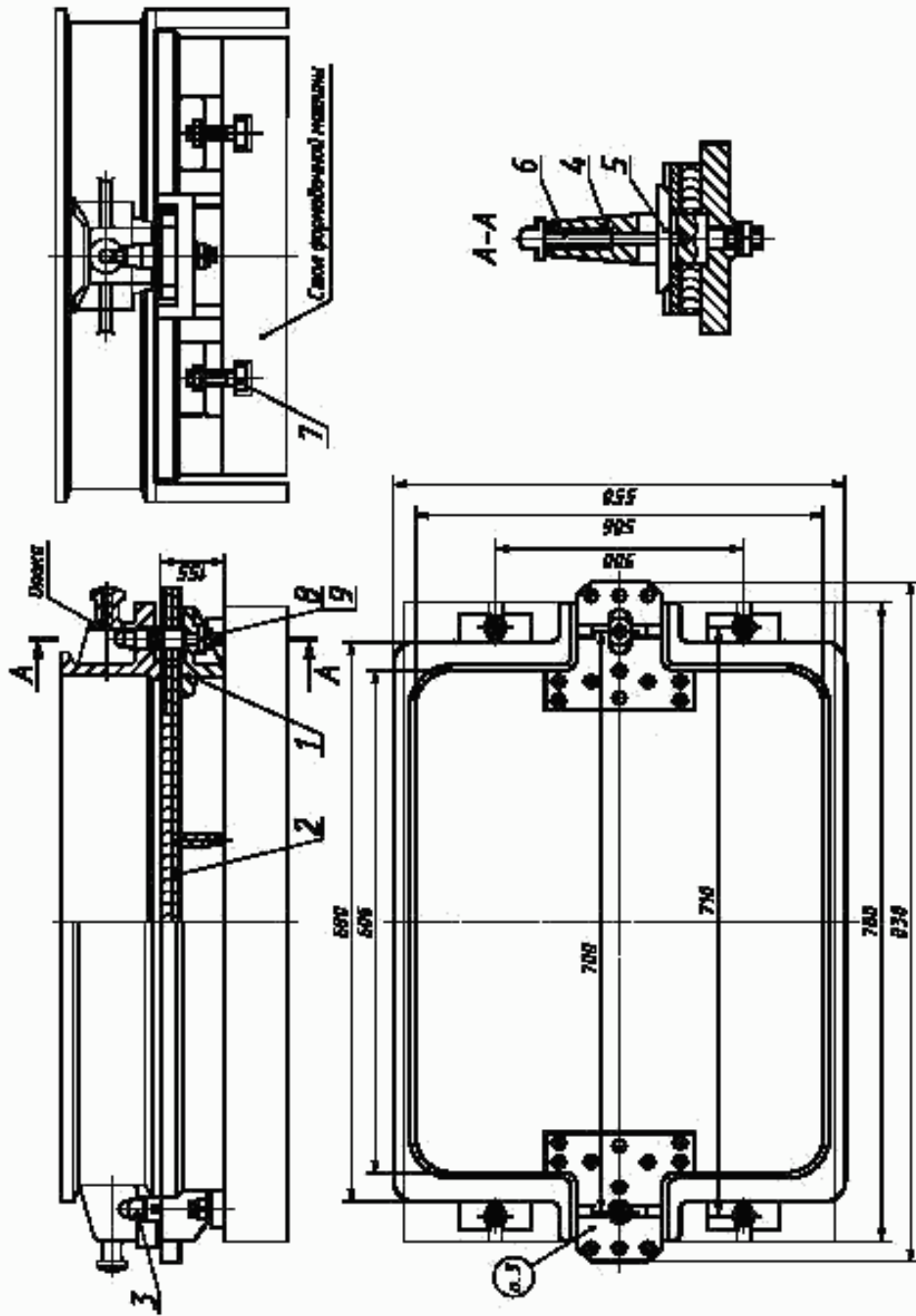
1. Конструкция и размеры модельной плиты должны соответствовать указанным на чертеже. **(Измененная редакция, Изм. № 1, 2).**
2. Допускается применение рамы (поз. 1) по ГОСТ 20106.
3. Маркировать: обозначение модельной плиты и товарный знак предприятия-изготовителя.
4. Технические условия — по ГОСТ 20131. **(Измененная редакция, Изм. № 2).**

Издание официальное

Перепечатка воспрещена



© Издательство стандартов, 1974
© ИПК Издательство стандартов, 2000



Масса не более 100 кг.

1 — рама 0280-2003/001 по ГОСТ 20089 (кол. 1); 2 — вкладыш 0280-2931 по ГОСТ 20154 (кол. 1); 3 — штырь центрирующий крепежной 0290-0851 по ГОСТ 20124 (кол. 1); 4 — штырь направляющий крепежной 0290-0853 по ГОСТ 20125 (кол. 1); 5 — планка прижима 0290-0871 по ГОСТ 20129 (кол. 2); 6 — винт 0290-0868 по ГОСТ 20130 (кол. 2); 7 — болт М12—6g × 60.66.05 по ГОСТ 7808 (кол. 4); 8 — планка М12—6Н.6.05 по ГОСТ 5927 (кол. 6); 9 — шайба 12.65Г.05 по ГОСТ 6402 (кол. 6).

Условное обозначение модельной плиты:

Плита модельная 0280-2911 ГОСТ 20150—74

ИНФОРМАЦИОННЫЕ ДАННЫЕ

1. РАЗРАБОТАН И ВНЕСЕН Министерством станкостроительной и инструментальной промышленности СССР

РАЗРАБОТЧИКИ

М.Ф. Калинин, руководитель темы; Л.И. Круглова

2. УТВЕРЖДЕН И ВВЕДЕН В ДЕЙСТВИЕ Постановлением Государственного комитета СССР по стандартам от 27.08.74 № 2067

3. ВВЕДЕН ВПЕРВЫЕ

4. ССЫЛОЧНЫЕ НОРМАТИВНО-ТЕХНИЧЕСКИЕ ДОКУМЕНТЫ

Обозначение НТД, на который дана ссылка	Номер пункта
ГОСТ 5927—70	1
ГОСТ 6402—70	1
ГОСТ 7808—70	1
ГОСТ 20089—74	1
ГОСТ 20106—74	2
ГОСТ 20124—74	1
ГОСТ 20125—74	1
ГОСТ 20129—74	1
ГОСТ 20130—74	1
ГОСТ 20131—80	4
ГОСТ 20154—74	1

5. Ограничение срока действия снято Постановлением Госстандарта от 09.02.82 № 515

6. ИЗДАНИЕ (сентябрь 2000 г.) с Изменениями № 1, 2, утвержденными в феврале 1982 г., декабре 1987 г. (ИУС 5—82, 3—88)

Редактор *В.И. Копысов*
Технический редактор *В.И. Прусакова*
Корректор *В.И. Камуркина*
Компьютерная верстка *С.В. Рябовой*

Изд. лиц. № 02354 от 14.07.2000. Сдано в набор 28.09.2000. Подписано в печать 31.10.2000. Усл.печ.л. 0,47. Уч.-изд.л. 0,30.
Тираж 104 экз. С 6122. Зак. 965.

ИПК Издательство стандартов, 107076, Москва, Колодезный пер., 14.
Набрано в Издательстве на ПЭВМ
Филиал ИПК Издательство стандартов — тип. "Московский печатник", 103062, Москва, Лялин пер., 6.
Плр № 080102