

**ПЛИТЫ МОДЕЛЬНЫЕ СО СМЕННЫМИ
ДЕРЕВЯННЫМИ ВКЛАДЫШАМИ ДЛЯ
ОПОКИ РАЗМЕРАМИ В СВЕТУ 1600 × 1200 мм
НА ФОРМОВОЧНЫЕ ЛИТЕЙНЫЕ
МАШИНЫ С ПОВОРОТОМ ПОЛУФОРМЫ
БЕЗ ДОПРЕССОВКИ**

Конструкция и размеры

Издание официальное

БЗ 6—99

**ИПК ИЗДАТЕЛЬСТВО СТАНДАРТОВ
Москва**

М Е Ж Г О С У Д А Р С Т В Е Н Н Ы Й С Т А Н Д А Р Т

**ПЛИТЫ МОДЕЛЬНЫЕ СО СМЕННЫМИ ДЕРЕВЯННЫМИ
ВКЛАДЫШАМИ ДЛЯ ОПОКИ РАЗМЕРАМИ В СВЕТУ
1600 × 1200 мм НА ФОРМОВОЧНЫЕ ЛИТЕЙНЫЕ
МАШИНЫ С ПОВОРОТОМ ПОЛУФОРМЫ
БЕЗ ДОПРЕССОВКИ**

**ГОСТ
20163—74**

Конструкция и размеры

Pattern plates with changeable wooden inserts for moulding box having inside dimensions 1600 × 1200 mm for moulding foundry machines with turn of half mould without squeezing. Design and dimensions

ОКСТУ 3969

Дата введения 01.07.75

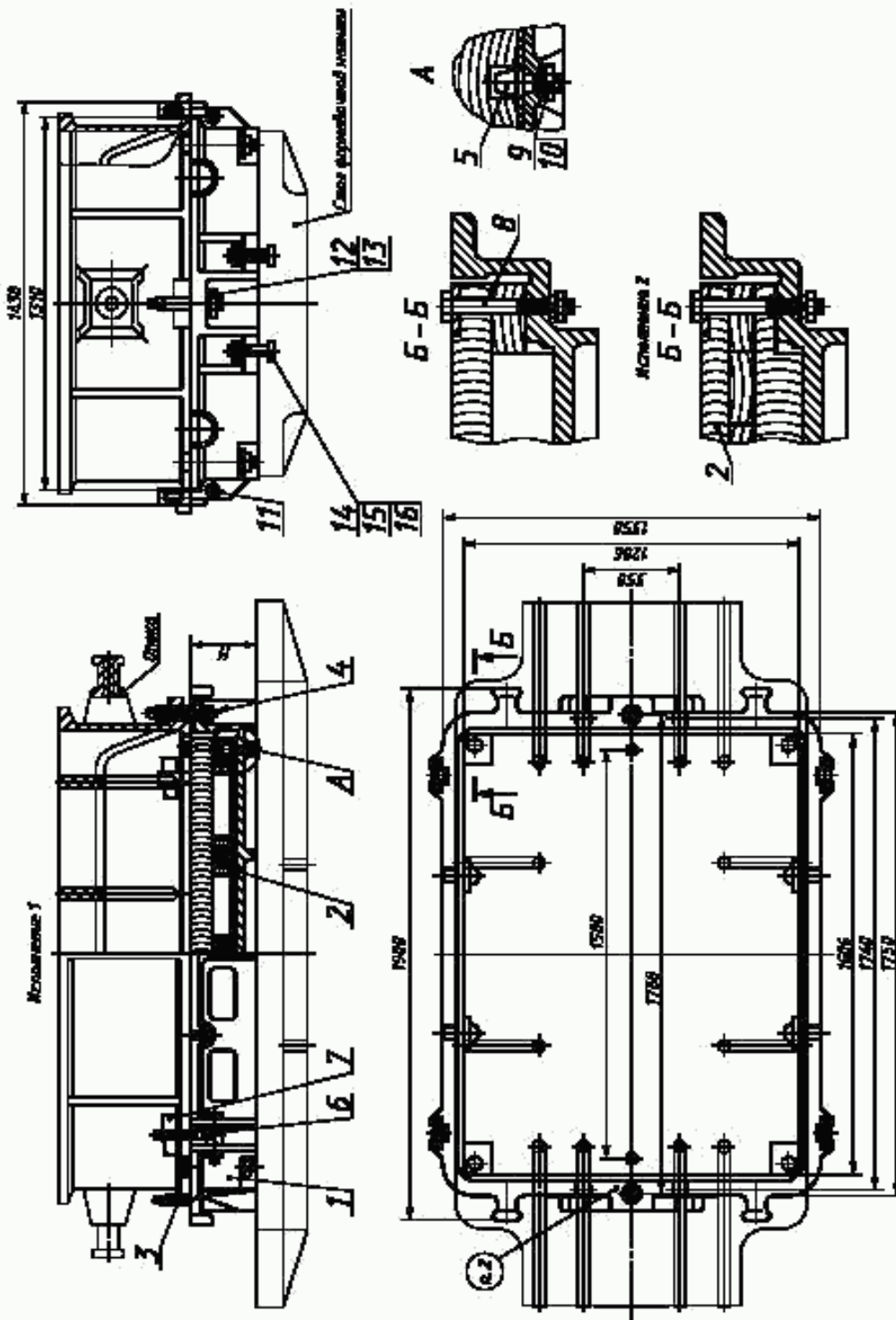
1. Конструкция и размеры модельных плит должны соответствовать указанным на черт. 1 и в табл. 1.

Издание официальное



Перепечатка воспрещена

© Издательство стандартов, 1974
© ИПК Издательство стандартов, 2000



1 — рама по табл. 1; 2 — вкладыш по табл. 1; 3 — штырь центрирующий 0290-2504 по ГОСТ 20122 (кол. 1); 4 — штырь направляющий 0290-2554 по ГОСТ 20123 (кол. 1); 5 — штырь контрольный 0298-0122 по ГОСТ 20172 (кол. 2); 6 — штырь охватной 0290-2031 по ГОСТ 20128 (кол. 4); 7 — клин крепежный 0292-0615 по ГОСТ 19391 (кол. 4); 8 — болт М16—6g×140.66.05 по ГОСТ 7808 (кол. 4); 9 — шайба 12.65Г.05 по ГОСТ 6402 (кол. 2); 10 — гайка М12—6Н.6.05 по ГОСТ 5927 (кол. 2); 11 — болт М20—6g×120.66.05 по ГОСТ 7808 (кол. 4); 12 — гайка М16—6Н.6.05 по ГОСТ 5927 (кол. 6); 13 — шайба 16.65Г.05 по ГОСТ 6402 (кол. 6); 14 — болт М20—6g×95.66.05 по ГОСТ 7808 (кол. 4); 15 — рама М20—6Н.6.05 по ГОСТ 5927 (кол. 8); 16 — шайба 20.65Г.05 по ГОСТ 6402 (кол. 4)

Черт. 1

Таблица 1

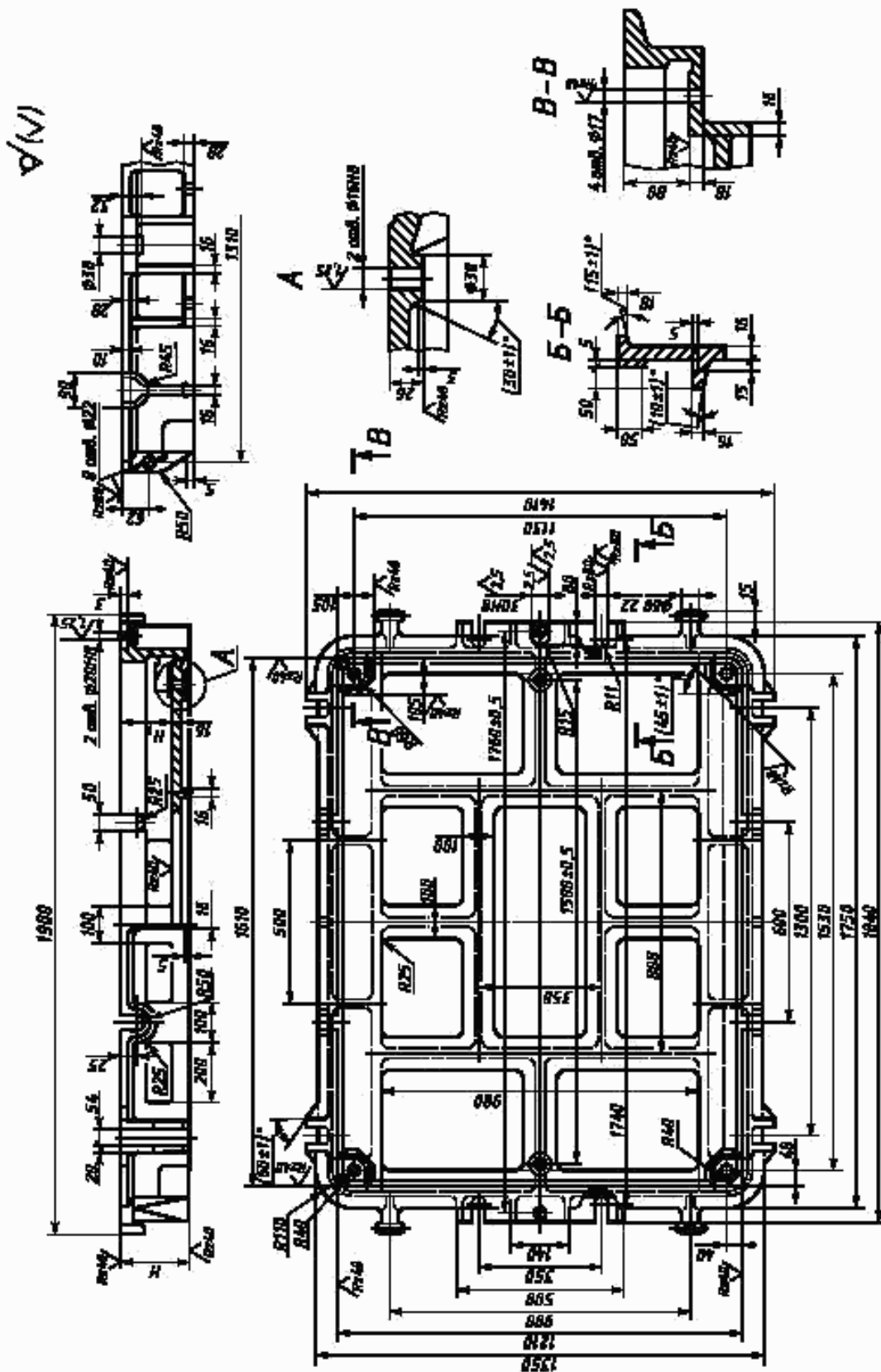
Обозначение модельной плиты	Исполне- ние	Применяемость	H, мм	Масса, кг, не более	Поз. 1. Рама	Поз. 2. Вкладыш
					Кол. 1	по ГОСТ 20168
					Обозначения	
0280-2861	1		150	383	0280-2861/001	0280-3079
0280-2862	2			416		0280-3080
0280-2863			200	428	0280-2863/001	0280-3081
0280-2864			250	441	0280-2864/001	0280-3082
0280-2865			300	463	0280-2865/001	0280-3083
0280-2866			350	475	0280-2866/001	0280-3084

Пример условного обозначения модельной плиты размером $H = 150$ мм, исполнения 1:

Плита модельная 0280-2861 ГОСТ 20163—74

(Измененная редакция, Изм. № 1, 2).

2. Маркировать: обозначение модельной плиты и товарный знак предприятия-изготовителя.
3. Конструкция и размеры рам (поз. 1) должны соответствовать указанным на черт. 2 и в табл. 2.



Черт. 2

Таблица 2

Размеры в мм.

Обозначение рамы	H	H_1 (пред. откл. по Н11)	Масса, кг, не более
0280-2861/001	150	100	296
0280-2863/001	200	150	325
0280-2864/001	250	200	354
0280-2865/001	300	250	393
0280-2866/001	350	300	422

Пример условного обозначения рамы размером $H = 150$ мм:

Рама 0280-2861/001 ГОСТ 20163—74

(Измененная редакция, Изм. № 1).

4. Материал — сталь марки 35Л—1 по ГОСТ 977.

Допускается применение стали марок 25Л—1, 30Л—1, 40Л—1, 45Л—1 по ГОСТ 977.

5. Неуказанные радиусы 5—10 мм.

6. Технические условия — по ГОСТ 20131.

(Измененная редакция, Изм. № 2).

ИНФОРМАЦИОННЫЕ ДАННЫЕ

1. РАЗРАБОТАН И ВНЕСЕН Министерством станкостроительной и инструментальной промышленности СССР

РАЗРАБОТЧИКИ

М.Ф. Калинина, руководитель темы; Л.И. Круглова

2. УТВЕРЖДЕН И ВВЕДЕН В ДЕЙСТВИЕ Постановлением Государственного комитета СССР по стандартам от 27.08.74 № 2067

3. ВЗАМЕН МН 1900—61

4. ССЫЛОЧНЫЕ НОРМАТИВНО-ТЕХНИЧЕСКИЕ ДОКУМЕНТЫ

Обозначение НТД, на который дана ссылка	Номер пункта	Обозначение НТД, на который дана ссылка	Номер пункта
ГОСТ 977—88	4	ГОСТ 20123—74	1
ГОСТ 5927—70	1	ГОСТ 20128—74	1
ГОСТ 6402—70	1	ГОСТ 20131—80	6
ГОСТ 7808—70	1	ГОСТ 20168—74	1
ГОСТ 19391—74	1	ГОСТ 20172—74	1
ГОСТ 20122—74	1		

5. Ограничение срока действия снято Постановлением Госстандарта от 09.02.82 №515

6. ИЗДАНИЕ (ноябрь 2000 г.) с Изменениями № 1, 2, утвержденными в феврале 1982 г., декабре 1987 г. (ИУС 5—82, 3—88)

Редактор *В.И. Копысов*
Технический редактор *В.И. Прусакова*
Корректор *В.С. Черная*
Компьютерная верстка *Л.А. Круговой*

Изд. лиц. № 02354 от 14.07.2000. Сдано в набор 18.10.2000. Подписано в печать 04.12.2000. Усл. печ. л. 0,93.
Уч.-изд. л. 0,53. Тираж 116 экз. С 6394. Зак. 1106.

ИПК Издательство стандартов, 107076, Москва, Колодезный пер., 14.
Набрано в Издательстве на ПЭВМ
Филиал ИПК Издательство стандартов — тип. "Московский печатник", 103062, Москва, Лялин пер., 6.
Плр № 080102