

**ПЕРЕХОДНИКИ ДЛЯ КОКИЛЕЙ
С ЖИДКОСТНЫМ ОХЛАЖДЕНИЕМ****Конструкция и размеры**

Connecting pieces for chill
moulds with fluid cooling.
Construction and dimensions

ГОСТ
21090—75

Постановлением Государственного комитета стандартов Совета Министров СССР
от 18 августа 1975 г. № 2173 срок действия установлен

с 01.01.77

до 01.01.82

Несоблюдение стандарта преследуется по закону

1. Настоящий стандарт распространяется на переходники, предназначенные для крепления плит выталкивателей к штоку кокильных машин.

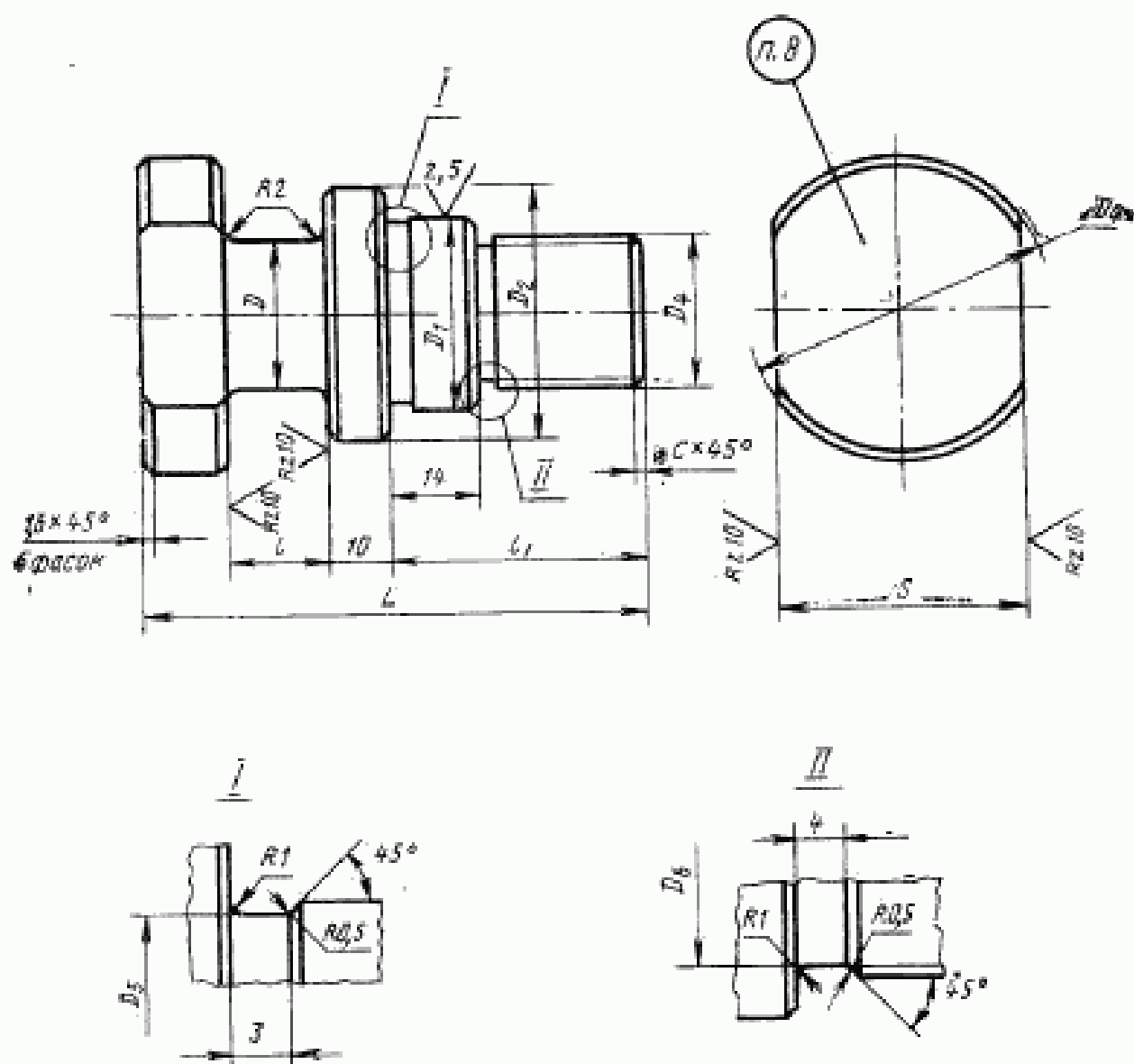
2. Конструкция и размеры переходников должны соответствовать указанным на чертеже и в таблице.

Издание официальное



Перепечатка воспрещена

$RZ40$ (✓)



Размеры в мм

Обозначение переходников	При- мене- ние	D	D ₁ (пред. откл. по G ₃)	D ₂	D ₃	D ₄	D ₅	D ₆	S (пред. откл. по G ₃)	B	f (пред. откл. по A ₃)	f ₁	c	Теорети- ческая масса, кг
0401-1101		25	30	40	M24—8g	50	29,5	19,5	41	80	17	40	2,5	0,55
0401-1102										90	26			0,58
0401-1103											17	45		0,82
0401-1104		32	36	46	M30×1,5— 8g	55	31,5	27,8	46	100	26			0,88
0401-1105										115	41		1,6	0,98
0401-1106										110	17	65		1,33
0401-1107		36	40	50	M36×1,5— 8g	65	39,5	33,8	50	120	26			1,38
0401-1108										135	41			1,50

Пример условного обозначения переходника размерами $D=25$ мм, $L=17$ мм:

Переходник 0401-1101 ГОСТ 21090—75

3. Материал — сталь марки 45 по ГОСТ 1050—74.

4. Твердость — HRC 35 . . . 40.

5. Покрытие — Хим. Окс. прм (обозначение покрытия — по ГОСТ 9791—68).

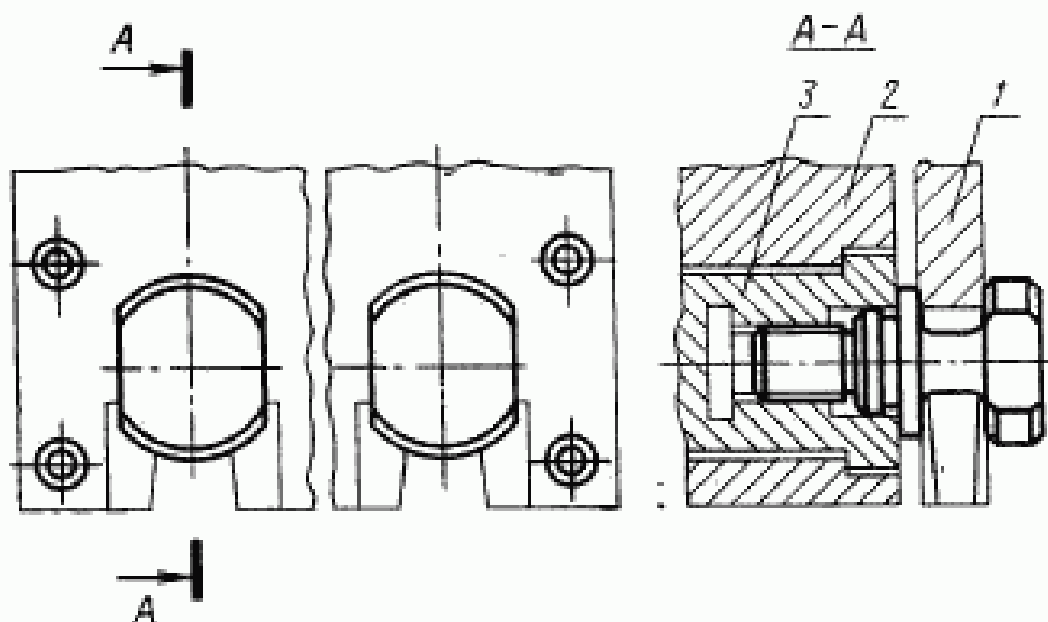
6. Неуказанные предельные отклонения размеров: отверстий — по A₇, валов — по B₇, остальных — по SM₇.

7. Резьба — по ГОСТ 9150—59. Поле допуска — по ГОСТ 16093—70.

8. Маркировать: обозначение переходника и товарный знак предприятия-изготовителя.

9. Пример применения переходников, конструкция и размеры отверстий для установки переходников в плитах выталкивателей указаны в справочных приложениях 1 и 2.

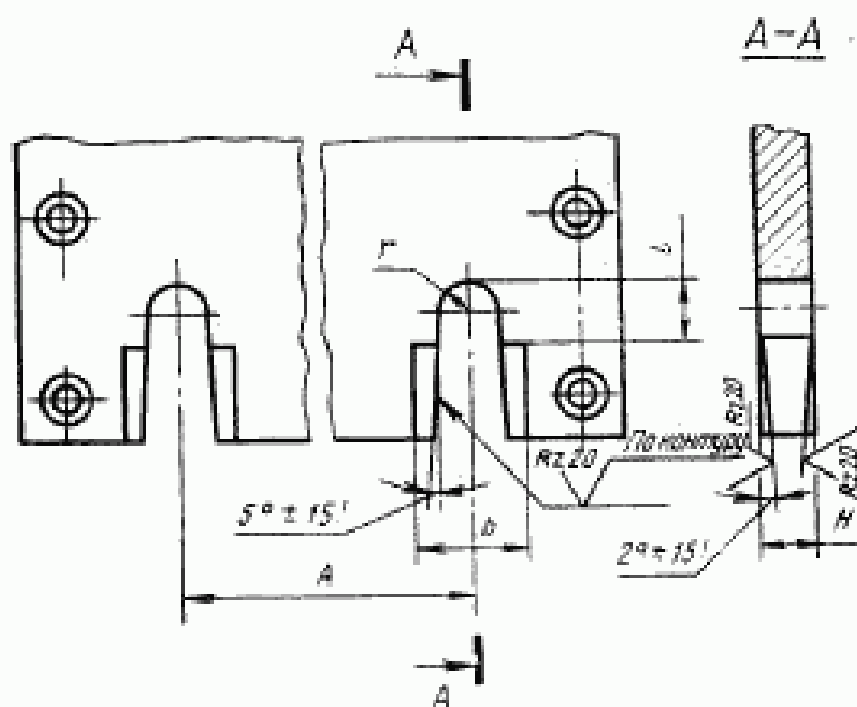
ПРИМЕР ПРИМЕНЕНИЯ ПЕРЕХОДНИКОВ



1—плата выталкивателя; 2—плата кокильной машины; 3—шток кокильной машины

ПРИЛОЖЕНИЕ 2
Справочное

КОНСТРУКЦИЯ И РАЗМЕРЫ ОТВЕРСТИЙ
ДЛЯ УСТАНОВКИ ПЕРЕХОДНИКОВ В ПЛИТАХ ВЫТАЛКИВАТЕЛЕЙ



ММ

A (пред. откл. $\pm 0,2$)	H (пред. откл. по C ₁)	l	b	r
120	16	26	52	13
	25			
280	16	38	76	19
	25			
	40			
360	16	34	68	17
	25			
	40			
	16	38	76	19
	25			
	40			

Изменение № 1 ГОСТ 21090—75 Переходники для кокилей с жидкостным охлаждением. Конструкция и размеры

Постановлением Государственного комитета СССР по стандартам от 15.02.82 № 617 срок введения установлен

с 01.07.82

Пункт 2. Таблица. Заменить обозначения предельных отклонений: C_1 на $h/8$, A_2 на $H8$, C_2 на $h12$;

заменить наименование графы: «Теоретическая масса, кг» на «Масса, кг, не более».

(Продолжение см. стр. 68)

(Продолжение изменения к ГОСТ 21090—75)

Пункт 5. Заменить ссылку: ГОСТ 9791—68 на ГОСТ 9.073—77.

Пункт 6. Заменить обозначения предельных отклонений: A_7 на H_{14} , B_7 на h_{14} , $СМ_7$ на $\pm \frac{IT_{14}}{2}$.

Пункт 7. Заменить ссылку: ГОСТ 9150—59 на ГОСТ 24705—81, ГОСТ 9150—81.

Приложение 2. Чертеж. Исключить слова: «По контуру»;

таблица. Заменить обозначение предельного отклонения: C_5 на h_{12} .

(ИУС № 6 1982 г.)