

УШКИ КРЕПЕЖНЫЕ ЛИТЕЙНЫХ ЦЕЛЬНОЛИТЫХ
СТАЛЬНЫХ И ЧУГУННЫХ ОПОК

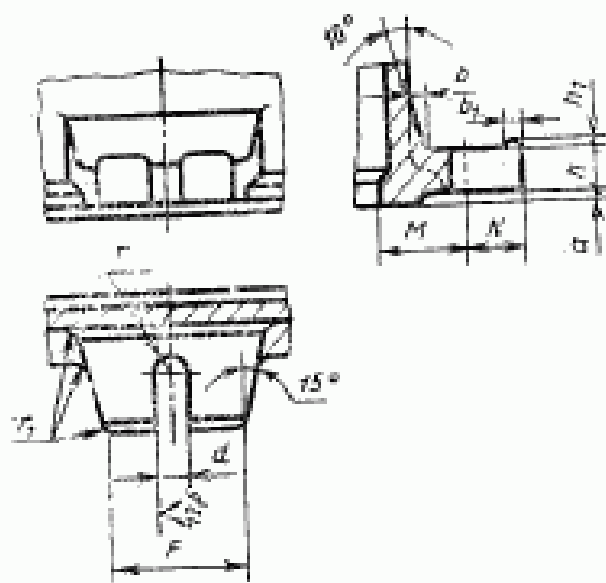
Конструкция и размеры

Fixing lugs of all-cast steel and iron moulding boxes.
Construction and dimensionsГОСТ
22961—78Взамен
МН 164—59Постановлением Государственного комитета стандартов Совета Министров СССР
от 8 февраля 1978 г. № 400 срок действия установленс 01.01. 1979 г.
до 01.01. 1984 г.

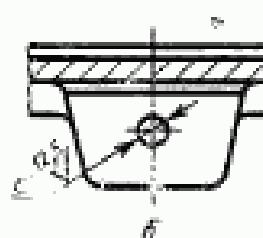
Несоблюдение стандарта преследуется по закону

1. Конструкция и размеры крепежных ушек должны соответствовать указанным на чертеже и в таблице.

Исполнение 1



Исполнение 2

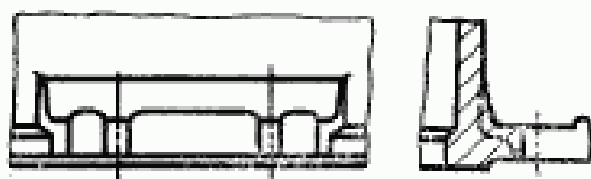


Издание официальное

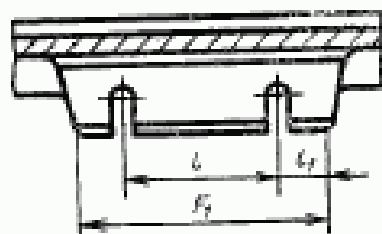
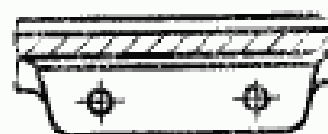
Перепечатка воспрещена



Исполнение 3



Исполнение 4



Размеры в мм

Средний размер опок в свету $\frac{L+B}{2}$ или D^*	Исполнение	Материал опок	L	l	F_1	M	N	H	δ_1	a	δ
Св. 500 до 755	1; 2	Сталь	28	80	—	60	40	30	6	7	8
		Чугун						35			
Св. 755 до 1050		Сталь						40			
		Чугун						50			
Св. 1050 до 1500		Сталь						35			
		Чугун						40			
Св. 1500 до 2500	3; 4	Сталь	35	120	350	120	60	45	8	15	16
		Чугун						50			
Св. 2500 до 3500		Сталь						45			
		Чугун						70			
Св. 3500 до 5000		Сталь						50			
		Чугун			400	140	70	50			
		Сталь			500	160		45	10	20	20

Продолжение

Размеры в мм

Средний размер опоки в свету $\frac{L+B}{2}$ или D^*	b_1	l	l_1	r	r_1
Св. 500 до 755	10	—	—	14,0	10
Св. 755 до 1050				17,5	15
Св. 1050 до 1500					25
Св. 1500 до 2500	12	200			
Св. 2500 до 3500		250	35		
Св. 3500 до 5000	15	300			100

* L — длина опоки в свету; B — ширина опоки в свету; D — диаметр опоки в свету.

2. Технические требования — по ГОСТ 8909—75.

3. Расположение крепежных ушек для опок со средним размером в свету до 2500 мм — по ГОСТ 21028—75.

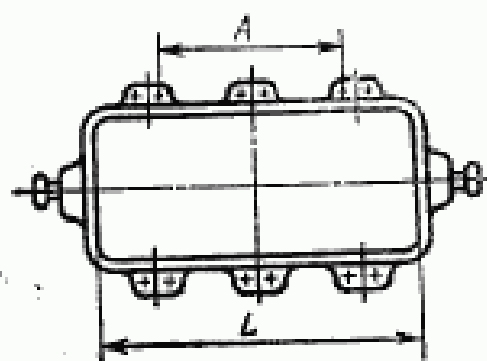
4. Примеры расположения крепежных ушек для опок со средним размером в свету свыше 2500 мм указаны в обязательном приложении 1.

5. Примеры крепления опок указаны в справочном приложении 2.

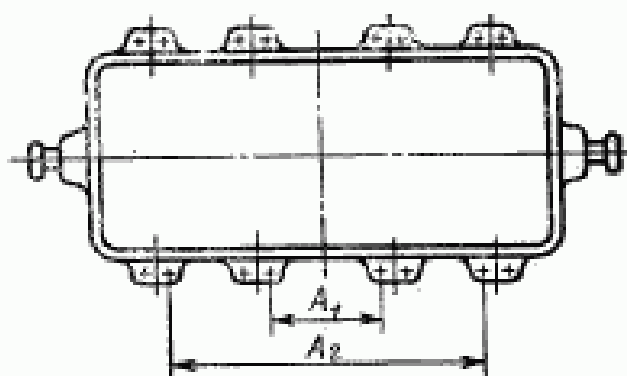
ПРИЛОЖЕНИЕ 1
Обязательное

**ПРИМЕРЫ РАСПОЛОЖЕНИЯ КРЕПЕЖНЫХ УШЕК ДЛЯ ОПОК
СО СРЕДНИМ РАЗМЕРОМ В СВЕТУ СВ. 2500 мм.**

Пример 1



Пример 2



мм

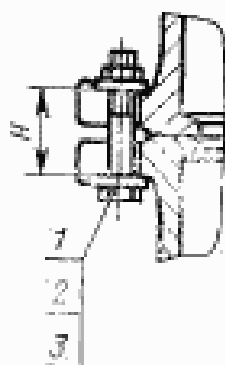
L	A	A_1	A_2
3200	2240	—	—
3600	2500		
3800	2650		
4000	2800		
4200	3000		
4500	3350		
4800	3550		
5000	3750		
5600	4000	1250	4500
6000	—		
6300			
7100			
		1400	5000
		2000	5600

3. Допуски расположения осей отверстий — по ГОСТ 14140—69.

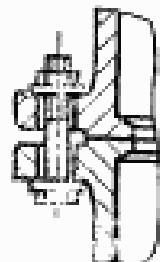
ПРИЛОЖЕНИЕ 2
Справочное

1. ПРИМЕРЫ КРЕПЛЕНИЯ ОПОК БОЛТАМИ

Пример 1



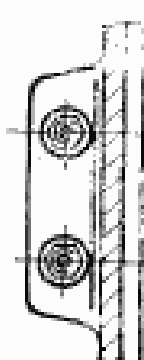
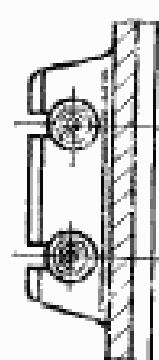
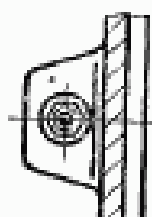
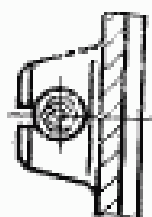
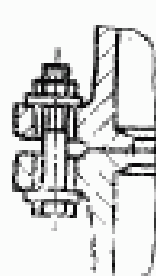
Пример 2



Пример 3



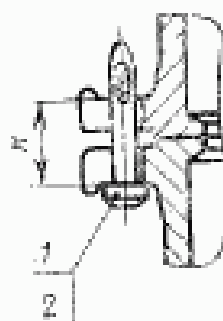
Пример 4



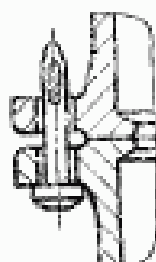
Средний размер опки в свету $\frac{L+B}{2}$ или D	Материал опки	H , мм	Поз. 1. Болт по ГОСТ 7808—70	Поз. 2. Гайка по ГОСТ 5897—70	Поз. 3. Шайба по ГОСТ 6402—70		
Св. 500 до 755	Сталь	74	M24×100.56.05	M24.5.05	2465Г.05		
	Чугун	84	M24×110.56.05				
Св. 755 до 1050	Сталь	90	M30×120.56.05	M30.5.05	3065Г.05		
	Чугун	100	M30×130.56.05				
Св. 1050 до 1500	Сталь	90	M30×120.56.05				
	Чугун	100	M30×130.56.05				
Св. 1500 до 2500	Сталь	110	M30×140.56.05				
	Чугун	120	M30×150.56.05				
Св. 2500 до 3500	Сталь	130	M30×160.56.05				
	Чугун						
Св. 3500 до 5000	Сталь						

2. ПРИМЕРЫ КРЕПЛЕНИЯ ОПОК ШТЫРЯМИ С КЛИНОМ

Пример 1



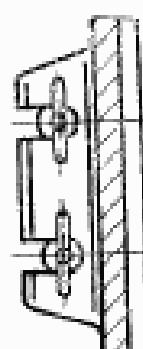
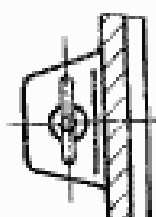
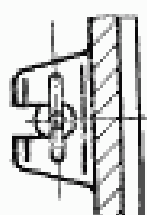
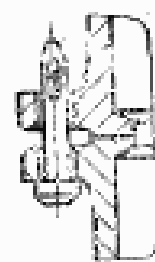
Пример 2



Пример 3



Пример 4



Средний размер опок в свету $\frac{L+B}{2}$ или D мм	Материал опок	H, мм	Поз. 1. Штырь по ГОСТ 19381—74	Поз. 2. Клин по ГОСТ 19381—74	
Св. 500 до 755	Сталь	74	0292-0461	0292-0612	
	Чугун	84	0292-0462		
Св. 755 до 1050	Сталь	90	0292-0481	0292-0614	
	Чугун	100	0292-0482		
Св. 1050 до 1500	Сталь	90	0292-0481		
	Чугун	100	0292-0482		
Св. 1500 до 2500	Сталь	110	0292-0484		
	Чугун	120	0292-0485		
Св. 2500 до 3500	Сталь	130	0292-0486		
	Чугун				
Св. 3500 до 5000	Сталь				

**Изменение № 1 ГОСТ 22961—78 Ушки крепежных литейных цельнолитых
стальных и чугунных опок. Конструкция и размеры**

**Постановлением Государственного комитета СССР по стандартам от 11.07.83
№ 3060 срок введения установлен**

с 01.12.83

Приложение 1. Текст под таблицей. Заменить цифру: 3 на «Примечание»,
ГОСТ 14140—69 на ГОСТ 14140—81,

(ИУС № 10 1983 г.)