

**ИЗЛОЖНИЦЫ ЦЕНТРОБЕЖНЫЕ
С ФЛАНЦЕМ, ВКЛАДЫШАМИ
И ЦЕНТРОБЕЖНЫМИ ЗАМКАМИ**

Конструкция и размеры

Издание официальное

БЗ 1—98/166

МЕЖГОСУДАРСТВЕННЫЙ СОВЕТ
ПО СТАНДАРТИЗАЦИИ, МЕТРОЛОГИИ И СЕРТИФИКАЦИИ
М и н с к

Предисловие

1 РАЗРАБОТАН Межгосударственным техническим комитетом МТК 252 «Литейное производство»

ВНЕСЕН Госстандартом России

2 ПРИНЯТ Межгосударственным Советом по стандартизации, метрологии и сертификации (протокол № 14—98 от 12 ноября 1998 г.)

За принятие проголосовали:

| Наименование государства | Наименование национального органа по стандартизации |
|----------------------------|---|
| Азербайджанская Республика | Азгосстандарт |
| Республика Беларусь | Госстандарт Беларуси |
| Республика Казахстан | Госстандарт Республики Казахстан |
| Киргизская Республика | Киргизстандарт |
| Российская Федерация | Госстандарт России |
| Республика Таджикистан | Таджикгосстандарт |
| Туркменистан | Главная государственная инспекция Туркменистана |
| Республика Узбекистан | Узгосстандарт |
| Украина | Госстандарт Украины |

3 Постановлением Государственного комитета Российской Федерации по стандартизации и метрологии от 23 июля 1999 г. № 210-ст межгосударственный стандарт ГОСТ 19309—98 введен в действие непосредственно в качестве государственного стандарта Российской Федерации с 1 января 2000 г.

4 ВЗАМЕН ГОСТ 19309—73

© ИПК Издательство стандартов, 1999

Настоящий стандарт не может быть полностью или частично воспроизведен, тиражирован и распространен в качестве официального издания на территории Российской Федерации без разрешения Госстандарта России

**ИЗЛОЖНИЦЫ ЦЕНТРОБЕЖНЫЕ С ФЛАНЦЕМ, ВКЛАДЫШАМИ
И ЦЕНТРОБЕЖНЫМИ ЗАМКАМИ**

Конструкция и размеры

Centrifugal moulds with flange, inserts and centrifugal locks.
Construction and dimensions

Дата введения 2000—01—01

1 Область применения

Настоящий стандарт распространяется на центробежные изложницы с фланцем, вкладышами и центробежными замками для однопозиционных машин центробежного литья консольного типа с горизонтальной осью вращения, предназначенные для изготовления втулок из стали, чугуна и цветных сплавов.

Стандарт пригоден для целей сертификации.

Требования настоящего стандарта являются обязательными.

2 Нормативные ссылки

В настоящем стандарте использованы ссылки на следующие стандарты:

ГОСТ 977—88 Отливки стальные. Общие технические условия

ГОСТ 1412—85 Чугун с пластинчатым графитом для отливок. Марки

ГОСТ 1483—84 Винты установочные с шестигранной головкой и ступенчатым концом с конусом классов точности А и В. Конструкция и размеры

ГОСТ 5915—70 Гайки шестигранные класса точности В. Конструкция и размеры

ГОСТ 7293—85 Чугун с шаровидным графитом для отливок. Марки

ГОСТ 7798—70 Болты с шестигранной головкой класса точности В. Конструкция и размеры

ГОСТ 16093—81 Основные нормы взаимозаменяемости. Резьба метрическая. Допуски. Посадки с зазором

ГОСТ 19310—98 Выталкиватели для центробежных изложниц. Конструкция и размеры

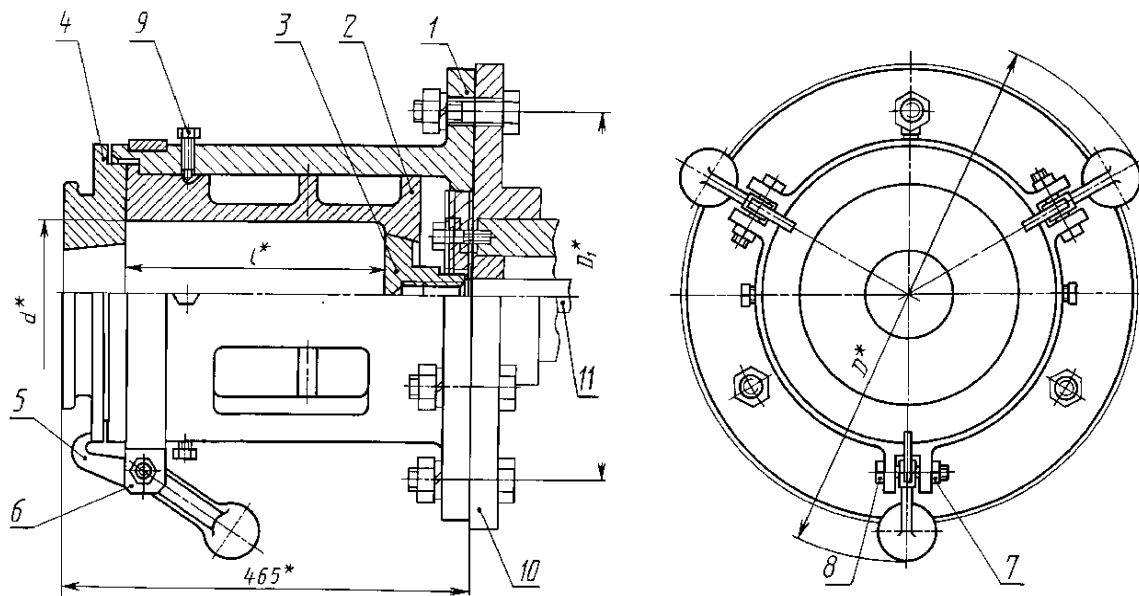
ГОСТ 19311—98 Крышки для центробежных изложниц. Конструкция и размеры

ГОСТ 19313—98 Замки центробежные для центробежных изложниц. Конструкция и размеры

ГОСТ 19315—98 Хомуты тройные для центробежных изложниц. Конструкция и размеры

3 Конструкция и размеры

3.1 Конструкция и размеры центробежных изложниц должны соответствовать указанным на рисунке 1 и в таблицах 1 и 2.



*Размеры для справок.

1 — изложница; 2 — вкладыш; 3 — выталкиватель; 4 — крышка; 5 — центробежный замок; 6 — тройной хомут; 7 — гайка М16-6Н.5.05 по ГОСТ 5915; 8 — болт М16-6г×60.88.35.05 по ГОСТ 7798; 9 — установочный винт М16-6г×50.Н14.05 по ГОСТ 1483; 10 — планшайба машины; 11 — шток выталкивателя

Рисунок 1

Т а б л и ц а 1

Размеры в миллиметрах

| Обозначение | d | l | D | D_1 | Масса, кг, не более, с вкладышами | |
|-------------|-----|-------|-------|-------|-----------------------------------|----------|
| | | | | | из чугуна | из стали |
| 0570-0801 | 80 | 160 | 442 | 320 | 121,6 | 121,8 |
| 0570-0802 | | 180 | | | 122,6 | 122,8 |
| 0570-0803 | | 200 | | | 123,7 | 124,0 |
| 0570-0804 | 90 | 160 | | | 120,7 | 121,0 |
| 0570-0805 | | 180 | | | 121,5 | 121,7 |
| 0570-0806 | | 200 | | | 123,0 | 123,2 |
| 0570-0807 | 100 | 250 | | | 125,3 | 125,5 |
| 0570-0808 | | 160 | | | 120,2 | 120,4 |
| 0570-0809 | | | | | 180 | 121,2 |
| 0570-0810 | 200 | | | | | 122,6 |
| 0570-0811 | 250 | 125,2 | | | | 125,5 |
| 0570-0812 | 110 | 160 | | | 119,1 | 119,3 |
| 0570-0813 | | 180 | | | 120,2 | 120,4 |
| 0570-0814 | | 200 | | | 121,3 | 121,5 |
| 0570-0815 | | 250 | | | 125,2 | 125,8 |
| 0570-0816 | 125 | 200 | 122,2 | 122,4 | | |
| 0570-0817 | | 250 | 125,5 | 125,8 | | |
| 0570-0818 | | 320 | 130,2 | 130,5 | | |

| Обозначение | d | l | D | D_1 | Масса, кг, не более, с вкладышами | | | |
|-------------|-----|-----|-----|-------|-----------------------------------|----------|-------|-------|
| | | | | | из чугуна | из стали | | |
| 0570-0819 | 140 | 200 | 554 | 400 | 178,2 | 178,6 | | |
| 0570-0820 | | 250 | | | 184,3 | 184,5 | | |
| 0570-0821 | | 320 | | | 193,6 | 194,2 | | |
| 0570-0822 | 160 | 200 | | | 186,0 | 186,4 | | |
| 0570-0823 | | 250 | | | 190,8 | 191,5 | | |
| 0570-0824 | | 320 | | | 198,0 | 198,5 | | |
| 0570-0825 | 180 | 200 | | | 176,6 | 177,0 | | |
| 0570-0826 | | 250 | | | 192,7 | 193,2 | | |
| 0570-0827 | | 320 | | | 198,7 | 199,2 | | |
| 0570-0828 | 200 | 200 | | | 178,8 | 179,2 | | |
| 0570-0829 | | 250 | | | 195,9 | 196,4 | | |
| 0570-0830 | | 320 | | | 205,1 | 205,7 | | |
| 0570-0831 | 200 | 200 | 654 | 500 | 285,8 | 286,7 | | |
| 0570-0832 | | 250 | | | 300,8 | 301,8 | | |
| 0570-0833 | | 320 | | | 314,5 | 315,7 | | |
| 0570-0834 | 250 | 200 | | | 282,8 | 283,6 | | |
| 0570-0835 | | 250 | | | 298,3 | 299,3 | | |
| 0570-0836 | 200 | 320 | | | 315,2 | 316,3 | | |
| 0570-0837 | 280 | 200 | | | 276,7 | 277,4 | | |
| 0570-0838 | | 250 | | | 291,0 | 291,5 | | |
| 0570-0839 | | 320 | | | 307,0 | 308,0 | | |
| 0570-0841 | 320 | 280 | | | 764 | 630 | 383,3 | 384,6 |
| 0570-0842 | | 320 | | | | | 395,0 | 396,4 |
| 0570-0843 | | 360 | | | | | 404,1 | 405,6 |

Пример условного обозначения центробежной изложницы с размерами $d = 80$ мм и $l = 160$ мм:

Изложница центробежная 0570-0801 ГОСТ 19309-98

Т а б л и ц а 2 — Спецификация центробежных изложниц

| Обозначение центробежных изложниц | Поз.1 Изложница | Поз.2 Вкладыш | Поз.3 Выталки- ватель ГОСТ 19310 | Поз.4* Крышка ГОСТ 19311 | Поз.5 Замок центро- бежный ГОСТ 19313 | Поз.6 Хомут тройной ГОСТ 19315 | Поз.7 Гайка ГОСТ 5915 | Поз.8 Болт ГОСТ 7798 | Поз.9 Винт уста- новоч- ный ГОСТ 1483 |
|-------------------------------------|--------------------|------------------|---|-----------------------------------|--|--|--------------------------------|-------------------------------|---|
| О б о з н а ч е н и е д е т а л е й | | | | | | | | | |
| 0570-0801 | 0570-0801/001 | 0570-0801/002 | 0554-0003 | 0556-0201; 0556-0202 | 0557-0201 | 0559-0201 | M16-6H.5.05 | M16-6g×60.88.35.05 | B.M16-6g×50.14H.05 |
| 0570-0802 | | 0570-0802/002 | | | | | | | |
| 0570-0803 | | 0570-0803/002 | | | | | | | |
| 0570-0804 | | 0570-0804/002 | 0554-0004 | 0556-0202; 0556-0203 | | | | | |
| 0570-0805 | | 0570-0805/002 | | | | | | | |
| 0570-0806 | | 0570-0806/002 | | | | | | | |
| 0570-0807 | | 0570-0807/002 | 0554-0005 | 0556-0203; 0556-0204 | | | | | |
| 0570-0808 | | 0570-0808/002 | | | | | | | |
| 0570-0809 | | 0570-0809/002 | | | | | | | |
| 0570-0810 | | 0570-0810/002 | | | | | | | |
| 0570-0811 | | 0570-0811/002 | 0554-0006 | 0556-0204; 0556-0205 | | | | | |
| 0570-0812 | | 0570-0812/002 | | | | | | | |
| 0570-0813 | | 0570-0813/002 | | | | | | | |
| 0570-0814 | | 0570-0814/002 | | | | | | | |
| 0570-0815 | | 0570-0815/002 | 0554-0007 | 0556-0205; 0556-0206 | | | | | |
| 0570-0816 | | 0570-0816/002 | | | | | | | |
| 0570-0817 | | 0570-0817/002 | | | | | | | |
| 0570-0818 | | 0570-0818/002 | 0554-0008 | 0556-0213; 0556-0214 | | | | | |
| 0570-0819 | 0570-0819/002 | | | | | | | | |
| 0570-0820 | 0570-0820/002 | | | | | | | | |
| 0570-0821 | 0570-0821/002 | 0554-0009 | 0556-0215; 0556-0216 | | | | | | |
| 0570-0822 | 0570-0822/002 | | | | | | | | |
| 0570-0823 | 0570-0823/002 | | | | | | | | |
| 0570-0824 | 0570-0824/002 | 0554-0010 | 0556-0217 | | | | | | |
| 0570-0825 | 0570-0825/002 | | | | | | | | |
| 0570-0826 | 0570-0826/002 | | | | | | | | |
| 0570-0827 | 0570-0827/002 | 0554-0011 | 9556-0218 | | | | | | |
| 0570-0828 | 0570-0828/002 | | | | | | | | |
| 0570-0829 | 0570-0829/002 | | | | | | | | |
| 0570-0830 | 0570-0830/002 | | | | | | | | |

| Обозначение центробежных изложниц | Поз.1 Изложница | Поз.2 Вкладыш | Поз.3 Выгальки- ватель ГОСТ 19310 | Поз.4* Крышка ГОСТ 19311 | Поз.5 Замок центро- бежный ГОСТ 19313 | Поз.6 Хомут тройной ГОСТ 19315 | Поз.7 Гайка ГОСТ 5915 | Поз.8 Болт ГОСТ 7798 | Поз.9 Винт уста- новоч- ный ГОСТ 1483 |
|-----------------------------------|--------------------|------------------|--|-----------------------------------|--|--|--------------------------------|-------------------------------|---|
| Обозначение деталей | | | | | | | | | |
| 0570-0831 | 0570-0803/001 | 0570-0831/002 | 0554-0012 | 0556-0224; 0556-0225 | 0557-0203 | | M16-6H.5.05 | M16-6g×60.88.35.05 | B.M16-6g×50.14H.05 |
| 0570-0832 | | 0570-0832/002 | | | | | | | |
| 0570-0833 | | 0570-0833/002 | | | | | | | |
| 0570-0834 | | 0570-0834/002 | 0554-0013 | 0556-0225; 0556-0226 | | | | | |
| 0570-0835 | | 0570-0835/002 | | | | | | | |
| 0570-0836 | | 0570-0836/002 | | | | | | | |
| 0570-0837 | | 0570-0837/002 | | | | | | | |
| 0570-0838 | | 0570-0838/002 | 0554-0014 | 0556-0227 | | | | | |
| 0570-0839 | | 0570-0839/002 | | | | | | | |
| 0570-0841 | 0570-0804/001 | 0570-0841/002 | 0554-0015 | 0556-0237; 0556-0238 | | | | | |
| 0570-0842 | | 0570-0842/002 | | | | | | | |
| 0570-0843 | | 0570-0843/002 | | | | | | | |

*Применение крышки определяется конструктивно.

3.2 Конструкция и размеры изложниц (поз.1) должны соответствовать указанным на рисунке 2 и в таблице 3.

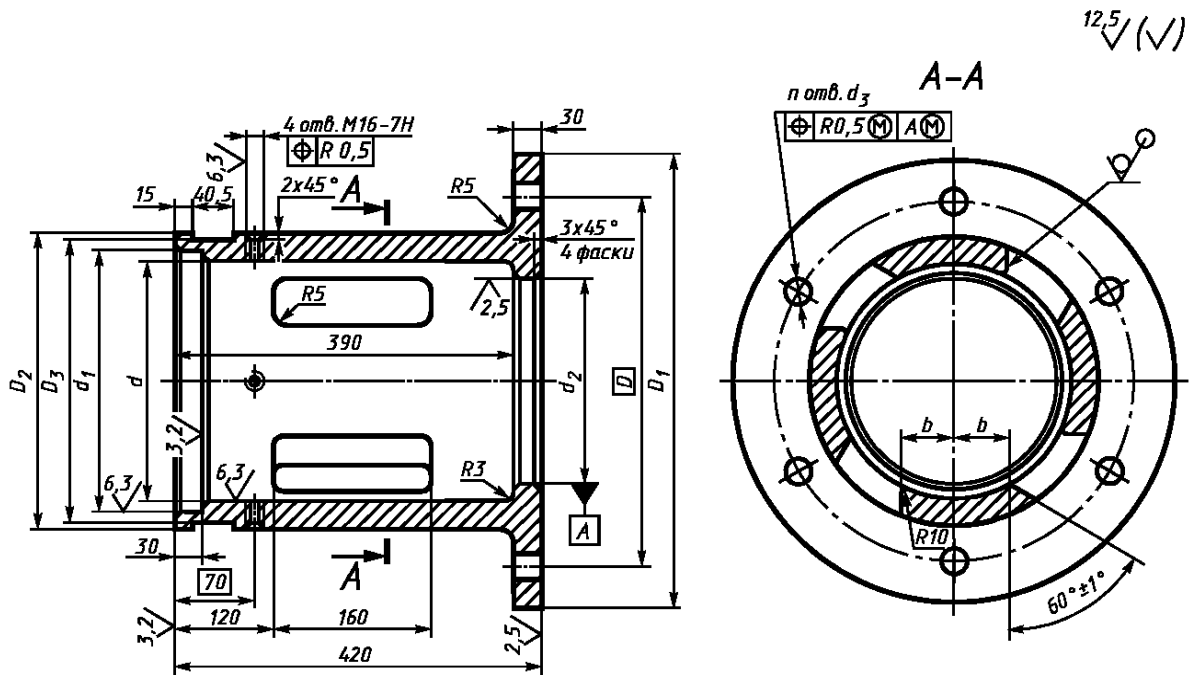


Рисунок 2

Т а б л и ц а 4

Размеры в миллиметрах

| Обозначение вкладышей | d | l | d_1 | d_2 | d_3 Н11 | d_4 | L | h_1 | h_2 | Коли- чество ребер | Масса вкладышей, кг, не более | | | | |
|--------------------------|-----|-----|-------|-------|--------------|-------|------|-------|-------|--------------------------|-------------------------------------|-------------|-------|-------|-------|
| | | | | | | | | | | | из чугуна | из стали | | | |
| 0570-0801/002 | 80 | 160 | 188,5 | 208,5 | 70 | 120 | 180 | 25 | — | — | 21,9 | 22,2 | | | |
| 0570-0802/002 | | 180 | | | | | 200 | | | | 22,9 | 23,2 | | | |
| 0570-0803/002 | | 200 | | | | | 220 | | | | 24,0 | 24,2 | | | |
| 0570-0804/002 | 90 | 160 | | | 80 | 130 | 185 | | | | 20,8 | 21,0 | | | |
| 0570-0805/002 | | 180 | | | | | 205 | | | | 21,6 | 21,8 | | | |
| 0570-0806/002 | | 200 | | | | | 225 | | | | 23,1 | 23,3 | | | |
| 0570-0807/002 | 100 | 250 | | | 90 | 140 | 275 | 20 | 165 | 1 | 25,4 | 25,7 | | | |
| 0570-0808/002 | | 160 | | | | | 185 | 25 | — | — | 20,2 | 20,4 | | | |
| 0570-0809/002 | | 180 | | | | | 205 | | | | 21,2 | 21,4 | | | |
| 0570-0810/002 | | 200 | | | | | 225 | | | | 22,6 | 22,8 | | | |
| 0570-0811/002 | 250 | 275 | | | 20 | 165 | 1 | 25,2 | 25,5 | | | | | | |
| 0570-0812/002 | 110 | 160 | | | 110 | 150 | 185 | 20 | — | — | 19,0 | 19,2 | | | |
| 0570-0813/002 | | 180 | 205 | 20,1 | | | 20,3 | | | | | | | | |
| 0570-0814/002 | | 200 | 225 | 21,2 | | | 21,4 | | | | | | | | |
| 0570-0815/002 | | 250 | 275 | 25 | | | 165 | 1 | 25,1 | 25,4 | | | | | |
| 0570-0816/002 | 125 | 200 | 115 | 165 | 230 | 20 | — | — | 21,6 | 21,8 | | | | | |
| 0570-0817/002 | | 250 | | | 280 | | | | 24,9 | 25,2 | | | | | |
| 0570-0818/002 | | 320 | | | 350 | | | | 31,5 | 31,8 | | | | | |
| 0570-0819/002 | 140 | 200 | 268 | 288 | 130 | 190 | 230 | 25 | — | — | 44,0 | 44,4 | | | |
| 0570-0820/002 | | 250 | | | | | 280 | 20 | 168 | 1 | 50,1 | 50,6 | | | |
| 0570-0821/002 | | 320 | | | | | 350 | 20 | 202 | 1 | 59,4 | 60,0 | | | |
| 0570-0822/002 | 160 | 200 | | | 150 | 210 | 230 | 25 | — | — | 41,5 | 42,0 | | | |
| 0570-0823/002 | | 250 | | | | | 280 | 20 | 168 | 1 | 46,3 | 46,8 | | | |
| 0570-0824/002 | | 320 | | | | | 350 | 20 | 202 | | 53,5 | 54,0 | | | |
| 0570-0825/002 | 180 | 200 | | | 170 | 230 | 230 | 25 | — | — | 31,8 | 32,3 | | | |
| 0570-0826/002 | | 250 | | | | | 280 | 20 | 168 | 1 | 48,0 | 48,5 | | | |
| 0570-0827/002 | | 320 | | | | | 350 | 20 | 202 | | 54,0 | 54,5 | | | |
| 0570-0828/002 | 200 | 200 | | | 190 | 250 | 230 | 25 | — | — | 33,2 | 33,5 | | | |
| 0570-0829/002 | | 250 | | | | | 280 | 20 | 168 | 1 | 50,2 | 50,7 | | | |
| 0570-0830/002 | | 320 | | | | | 350 | 20 | 202 | | 59,4 | 60,0 | | | |
| 0570-0831/002 | 220 | 200 | 368 | 388 | 210 | 290 | 230 | 30 | — | — | 85,3 | 87,2 | | | |
| 0570-0832/002 | | 250 | | | | | 280 | 25 | 165 | 1 | 101,3 | 102,3 | | | |
| 0570-0833/002 | | 320 | | | | | 350 | 25 | 200 | | 115,0 | 116,2 | | | |
| 0570-0834/002 | 250 | 200 | | | 240 | 320 | 240 | 30 | — | — | 79,6 | 80,4 | | | |
| 0570-0835/002 | | 250 | | | | | 290 | 25 | 170 | 1 | 95,1 | 96,2 | | | |
| 0570-0836/002 | | 320 | | | | | 360 | 25 | 205 | | 112,0 | 113,2 | | | |
| 0570-0837/002 | 280 | 200 | | | 270 | 350 | 240 | 30 | — | — | 72,8 | 73,5 | | | |
| 0570-0838/002 | | 250 | | | | | 290 | 25 | 170 | 1 | 87,0 | 88,0 | | | |
| 0570-0839/002 | | 320 | | | | | 360 | | 25 | | 205 | 103,0 | 104,2 | | |
| 0570-0841/002 | 320 | 280 | | | 448 | 478 | 308 | 390 | 320 | — | — | 1 | 127,0 | 128,3 | |
| 0570-0842/002 | | 320 | | | | | | | 360 | | | | 205 | 138,6 | 140,0 |
| 0570-0843/002 | | 360 | | | | | | | 400 | | | | 30 | 220 | 152,8 |

Пример условного обозначения вкладыша размерами: $d = 80$ мм,
 $l = 160$ мм:

Вкладыш 0570-0801/002 ГОСТ 19309—98

3.8 **Материал:**

вкладышей для литья втулок из цветных сплавов — чугун марки СЧ 20 по ГОСТ 1412 или сталь марки 35Л по ГОСТ 977;

вкладышей для литья втулок из чугуна и стали — высокопрочный чугун марки ВЧ 50 по ГОСТ 7293 или сталь марки 35Л по ГОСТ 977.

3.9 Неуказанные предельные отклонения размеров: Н14, h14, $\pm \frac{IT14}{2}$.

3.10 Остальные технические требования — по ГОСТ 19316.

Ключевые слова: центробежные изложницы, центробежные изложницы с фланцем, вкладышами и центробежными замками; конструкция; размеры

Редактор *Р.Г. Говердовская*
Технический редактор *В.Н. Прусакова*
Корректор *М.С. Кабацова*
Компьютерная верстка *Е.Н. Мартемьяновой*

Изд. лиц. № 021007 от 10.08.95. Сдано в набор 24.08.99. Подписано в печать 06.10.99. Усл. печ. л. 1,40. Уч.-изд. л. 1,10.
Тираж 230 экз. С3775. Зак. 837.

ИПК Издательство стандартов, 107076, Москва, Колодезный пер., 14.
Набрано в Издательстве на ПЭВМ
Филиал ИПК Издательство стандартов — тип. “Московский печатник”, Москва, Лялин пер., 6.
Плр № 080102