

ГОСУДАРСТВЕННЫЙ СТАНДАРТ СССР
ДЕРЖАВКИ С ЦИЛИНДРИЧЕСКИМ ХВОСТОВИКОМ
ДЛЯ КОСОГО КРЕПЛЕНИЯ РЕЗЦА
К ТОКАРНО-РЕВОЛЬВЕРНЫМ СТАНКАМ

ГОСТ
19914-74*

Конструкция и размеры

Holders with a cylindrical shank for angled holding of a tool for turret-lathes. Design and dimensions

Взамен
МН 1036-69

Утвержден постановлением Государственного комитета стандартов Совета Министров СССР от 8 июля 1974 г. № 1642. Срок введения установлен

с 01.01 1975 г.

Проверен в 1979 г. Срок действия продлен

до 01.01 1991 г.

Несоблюдение стандарта преследуется по закону

Настоящий стандарт распространяется на державки с цилиндрическим хвостовиком для косо́го крепления резца для токарно-револьверных станков с горизонтальной осью револьверной головки.

Стандарт соответствует рекомендации СЭВ по стандартизации РС 2305—69, РС 2308—69 и РС 2928—71.

1. КОНСТРУКЦИЯ И РАЗМЕРЫ ДЕРЖАВОК

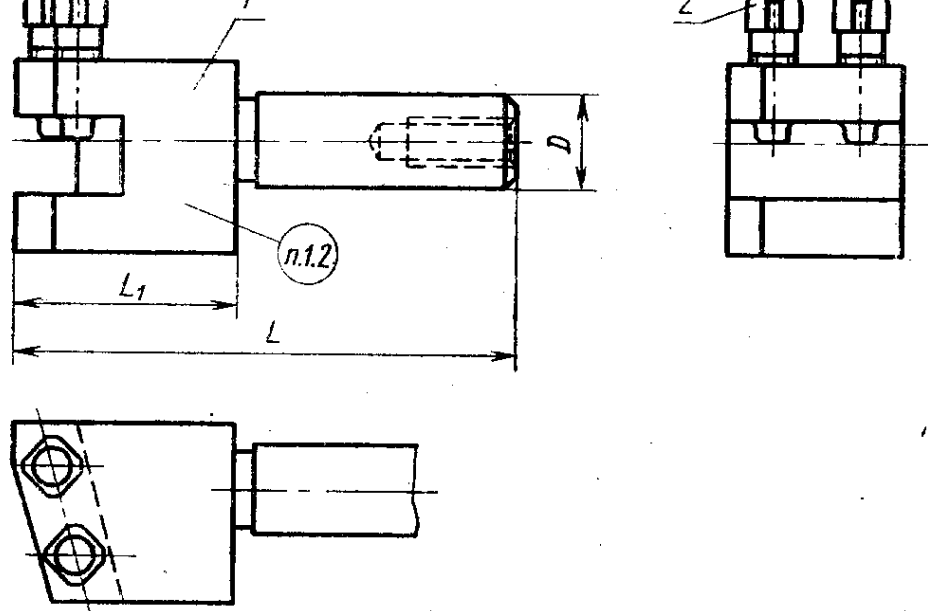
1.1. Конструкция и размеры державок должны соответствовать указанным на черт. 1 и в табл. 1.

Издание официальное

Перепечатка воспрещена



** Переиздание (октябрь 1980 г.) с изменением № 1, утвержденным в марте 1980 г. (ИУС 5—1980 г.).*



Черт. 1

1.2. Маркировать: обозначение державки и товарный знак предприятия-изготовителя.

Размеры в мм

Таблица

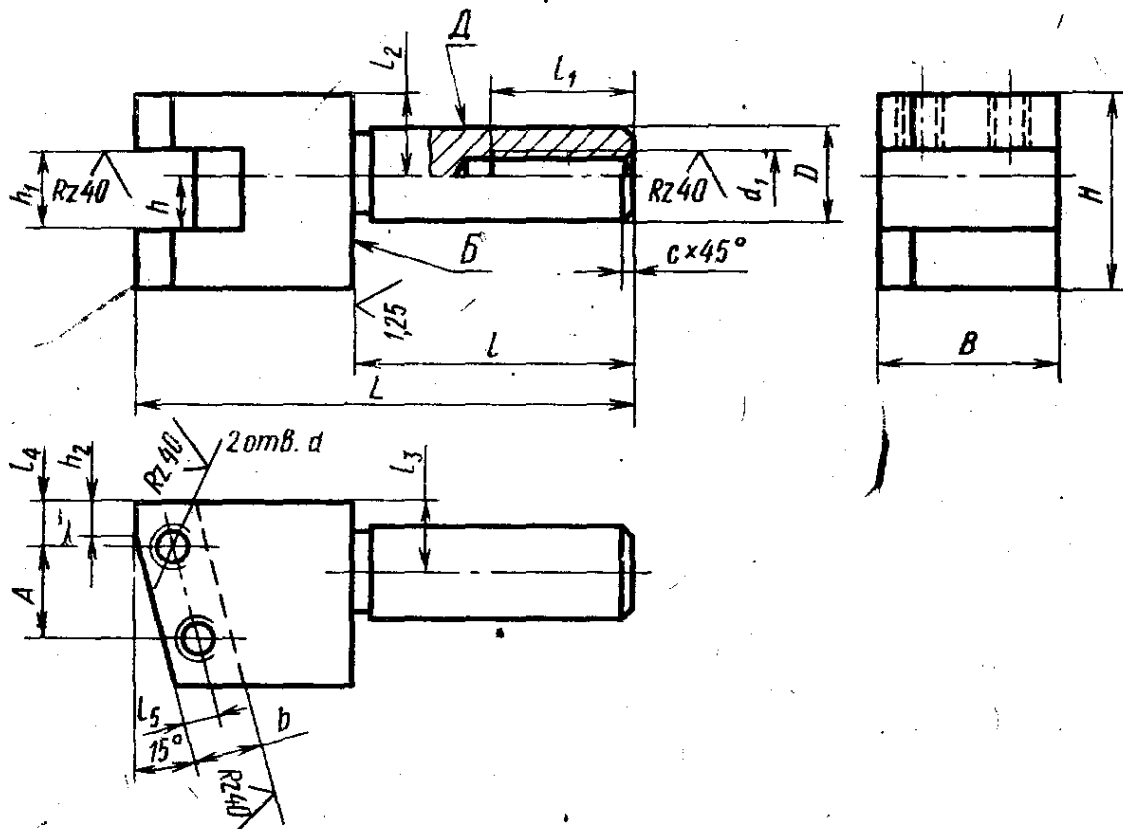
Обозначение державки	Применяемость	D	L	L ₁	Сечение резца (H×B)	Масса, кг	Поз. 1 Корпус Кол. 1	Поз. 2 Винт ГОСТ 1482--75 Кол. 2
6504-0111		15*	90	40	10×10	0,36	6504-0111/001	M8×20.66.0
6504-0112			115	65		0,57	6504-0112/001	
6504-0301		16	90	40	12×12	0,37	6504-0301/001	M10×25.66.0
6504-0302			115	65		0,58	6504-0302/001	
6504-0115		20	100	50	16×16	0,71	6504-0115/001	M12×30.66.0
6504-0116			120	70		0,99	6504-0116/001	
6504-0117		30	115	65	20×20	1,47	6504-0117/001	M12×35.66.0
6504-0118			140	90		2,16	6504-0118/001	
6504-0303		32	115	65	16×16	1,61	6504-0303/001	M16×40.66.0
6504-0304			140	90		2,20	6504-0304/001	
6504-0305		38*	138	75	20×20	2,37	6504-0305/001	M12×35.66.0
6504-0306			163	100		2,94	6504-0306/001	
6504-0307			163	100	16×16	3,90	6504-0307/001	M16×40.66.0
6504-0308		40	138	75		2,33	6504-0308/001	
6504-0309			163	100	20×20	3,00	6504-0309/001	M12×35.66.0
6504-0311			170	90		3,95	6504-0311/001	
6504-0312		50	205	125	20×20	4,30	6504-0312/001	M16×40.66.0
6504-0313						4,53	6504-0313/001	

* Для станков, изготовленных до 1972 г.

Пример условного обозначения державки размерами D=15 мм, L=90 мм и сечением резца H×B=10×10 мм:

Державка 6504-0111 ГОСТ 19914-74

2.1. Конструкция и размеры корпусов должны соответствовать указанным на черт. 2 и в табл. 2.



Черт. 2

(Измененная редакция, Изм. № 1).

2.2. Материал — сталь марки 45 по ГОСТ 1050—74.

2.3. Резьба — по СТ СЭВ 182—75. Поле допуска резьбы — 7H по ГОСТ 16093—70.

2.4. Фаски под резьбу — по ГОСТ 10549—63.

2.5. Резьбовое отверстие d_1 выполняется по заказу потребителя.

2.6. Канавка для выхода шлифовального круга — по ГОСТ 8820—69.

2.7. Параметр шероховатости поверхностей канавок и фасок по ГОСТ 2789—73 должен быть $Rz \leq 40$ мкм.

2.8. Покрытие — Хим. Окс. прм. по ГОСТ 9.073—77, кроме поверхностей *Б* и *Д*.

2.7, 2.8. (Измененная редакция, Изм. № 1).

2.9. Остальные технические требования — по ГОСТ 17166—71.

Размеры в мм

Таблица 2

Обозначение корпуса	D	L	B	H	A	b	d	d ₁	t	l ₁	l ₂	l ₃	l ₄	r ₅	h	h ₁	r ₂	c	Масса, кг ≈	
6504-0111/001	15	90																		0,34
6504-0112/001		115	32	34	16	12	M8	M8		20	14	12	8	6	10	14	6	1,0	0,55	
6504-0301/001	16	90																		0,35
6504-0302/001		115																		0,56
6504-0115/001	20	100	35	45	15	14	M10	M12	50	25	18	16	10	8	12	16	8			0,67
6504-0116/001		120																		0,95
6504-0117/001		115																		1,51
6504-0118/001	30	140	45	55	22	18	M12	M16		32	22	20	12	10	16	20	12	1,6		2,10
6504-0303/001	32	115																		1,55
6504-0304/001		140																		2,14
6504-0305/001		138	50	60	26						25	22								2,30
6504-0306/001	38	163	55	70	28	22	M16	M12	63		30	25	14	12	20	25	16			2,77
6504-0307/001		138	50	60	26	18	M12	M24		36	25	22	12	10	16	20	12	2,0		2,26
6504-0308/001	40	163	55	70	28	22	M16				30	25	14	12	20	25	16			2,83
6504-0309/001		170	60	70	28	22	M16				30	28	16	12	20	25	16			3,79
6504-0311/001		205							80											4,02
6504-0312/001	50																			4,37
6504-0313/001																				

Пример условного обозначения корпуса размерами D=15 мм, L=90 мм, B=32 мм:

Корпус 6504-0111/001 ГОСТ 19914-74

Под наименованием стандарта проставить код: ОКП 39 2851.

Пункт 1.2 изложить в новой редакции: «1.2. Маркировать: обозначение державки и обозначение стандарта».

(Продолжение см. с. 78)

Пункт 2.8. Заменить ссылку: ГОСТ 9.073—77 на ГОСТ 9.306—85.

(ИУС № 5 1990 г.)