

**ЗАМКИ ДЛЯ ЗАПИРАНИЯ ПОЛЗУНОВ  
ПРЕСС-ФОРМ ЛИТЬЯ ПОД ДАВЛЕНИЕМ**

**Конструкция и размеры**

Locks for slides of dies for die casting.  
Design and dimensions

**ГОСТ  
19940-74\***

**Взамен  
МН 1575-61**

---

**Утвержден постановлением Государственного комитета стандартов Совета Министров СССР от 24 июля 1974 г. № 1760. Срок введения установлен**

**с 01.07.75**

**Проверен в 1980 г. Срок действия продлен**

**до 01.01.90**

**Несоблюдение стандарта преследуется по закону**

1. Настоящий стандарт распространяется на замки запираания ползунов, применяемых при литье под давлением деталей из цветных сплавов.

2. Конструкция и размеры замков должны соответствовать указанным на чертеже и в таблице.

---

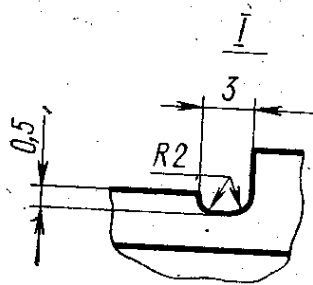
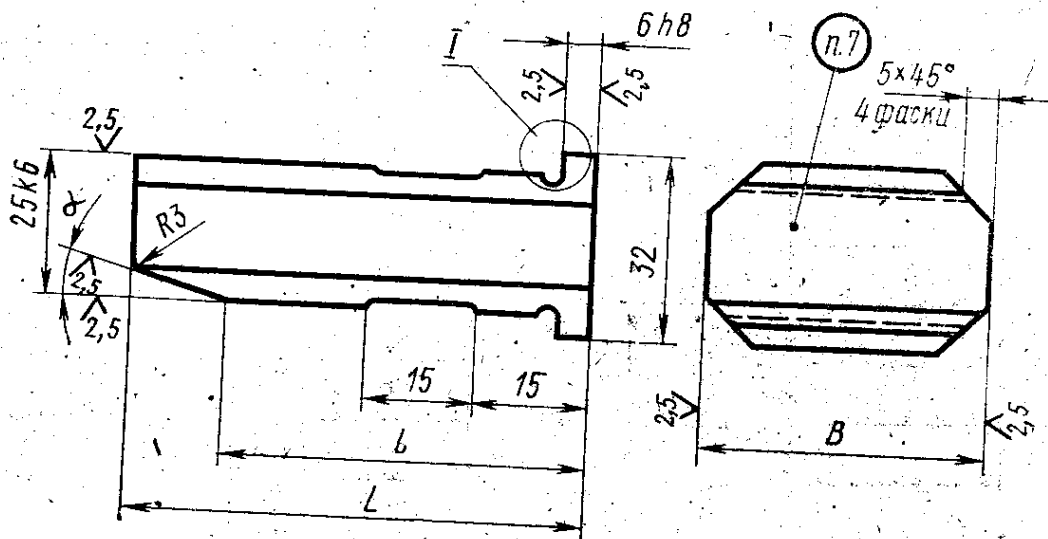
**Издание официальное**

**Перепечатка воспрещена**



*\* Переиздание (июль 1982 г.) с Изменением № 1,  
утвержденным в июле 1980 г.  
(ИУС 9-80).*

Rz40 ✓ (✓)



| Обозначение замков | Применяемость | $L$ | $l$ | $B$<br>(пред. откл. по $k_6$ ) | $\alpha$<br>(пред. откл. $\pm 1^\circ$ ) | Масса, кг |
|--------------------|---------------|-----|-----|--------------------------------|--|-----------|
| 0509-0101          |               | 55  | 40  | 40                             | 13°                                      | 0,420     |
| 0509-0102          | 50            |     |     | 0,525                          |  |           |
| 0509-0103          | 60            |     |     | 0,635                          |  |           |
| 0509-0104          | 80            |     |     | 0,855                          |  |           |
| 0509-0105          | 75            | 60  | 40  | 0,555                          |  |           |
| 0509-0106          |               |     | 50  | 0,710                          |  |           |
| 0509-0107          |               |     | 60  | 0,880                          |  |           |
| 0509-0108          |               |     | 80  | 1,110                          |  |           |
| 0509-0109          | 55            | 40  | 40  | 18°                            | 0,415                                    |           |
| 0509-0110          |               |     | 50  |                                | 0,520                                    |           |
| 0509-0111          |               |     | 60  |                                | 0,630                                    |           |
| 0509-0112          |               |     | 80  |                                | 0,850                                    |           |
| 0509-0113          | 75            | 60  | 40  |                                | 0,550                                    |           |
| 0509-0114          |               |     | 50  |                                | 0,705                                    |           |
| 0509-0115          |               |     | 60  |                                | 0,875                                    |           |
| 0509-0116          |               |     | 80  |                                | 1,105                                    |           |
| 0509-0117          | 55            | 40  | 40  | 23°                            | 0,410                                    |           |
| 0509-0118          |               |     | 50  |                                | 0,515                                    |           |
| 0509-0119          |               |     | 60  |                                | 0,625                                    |           |
| 0509-0120          |               |     | 80  |                                | 0,845                                    |           |
| 0509-0121          | 75            | 60  | 40  |                                | 0,545                                    |           |
| 0509-0122          |               |     | 50  |                                | 0,700                                    |           |
| 0509-0123          |               |     | 60  |                                | 0,870                                    |           |
| 0509-0124          |               |     | 80  |                                | 1,100                                    |           |

Пример условного обозначения замка размера-  
ми  $L=55$  мм,  $B=40$  мм,  $\alpha=13^\circ$ :

*Замок 0509-0101 ГОСТ 19940—74*

(Измененная редакция, Изм. № 1).

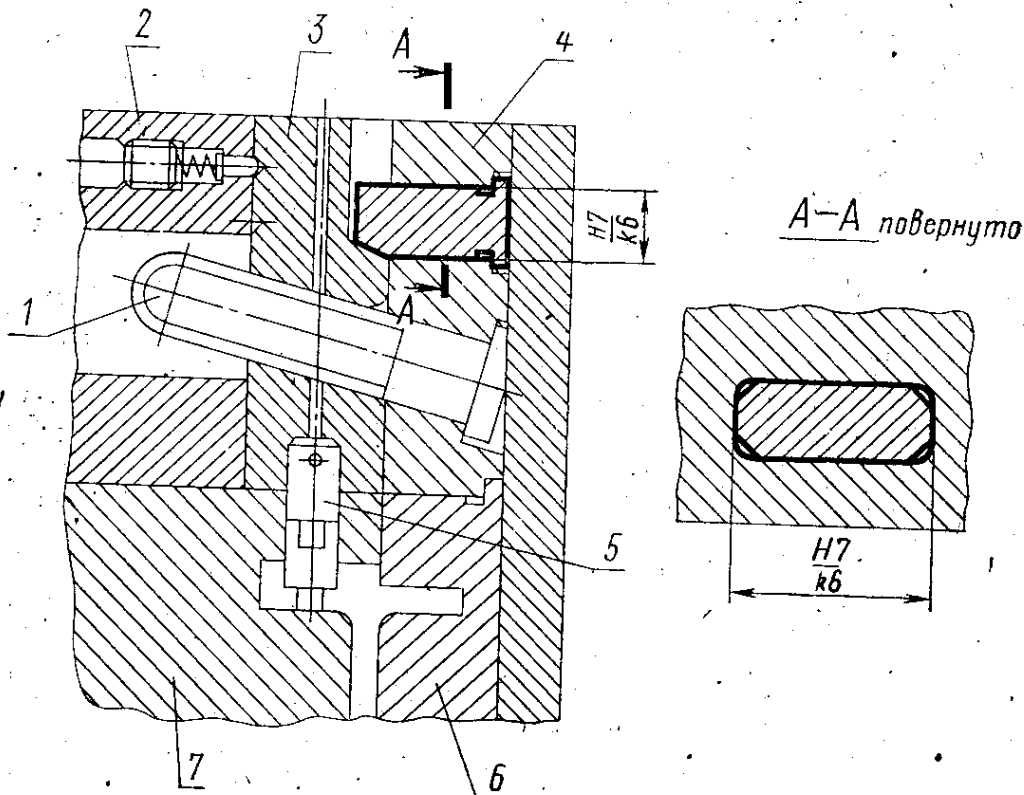
3. Материал: сталь марки У8А по ГОСТ 1435—74.  
 4. Твердость — HRC 45 . . . 50.  
 5. Неуказанные предельные отклонения размеров: валов — по h14, остальных — по  $\pm \frac{IT14}{2}$ .

(Измененная редакция, Изм. № 1).

6. Технические требования — по ГОСТ 19946—74.  
 7. Маркировать: обозначение замка и товарный знак предприятия-изготовителя.  
 8. Установка замков дана в рекомендуемом приложении.

**ПРИЛОЖЕНИЕ**  
**Рекомендуемое**

**Установка замков**



- 1—клин; 2—обойма подвижная; 3—ползун; 4—обойма неподвижная; 5—стержень; 6—матрица; 7—матрица.

Утверждено и введено в действие Постановлением Государственного комитета СССР по стандартам от 28.03.89 № 807

Дата введения 01.01.90

Под наименованием стандарта проставить код: ОКП 39 6397.

Пункт 1 дополнить словами: «для фиксации положения ползунов».

Пункт 2. Чертеж. Заменить значения шероховатости  $Rz$  40 на  $Ra$  6,3;  $Ra$  2,5 на  $Ra$  1,6.

(ИУС № 6 1989 г.)

---