

**МЕХАНИЗМЫ КРЮЧКОВЫЕ ДЛЯ ПОДАЧИ ЛЕНТЫ  
ШИРИНОЙ до 200 мм****Основные и присоединительные размеры**

Hook mechanisms for strip feeding, maximum width 200 mm.  
Basic and coupling dimensions

**ГОСТ  
26390—84**

ОКП 39 6190

Постановлением Государственного комитета СССР по стандартам от 20 декабря 1984 г. № 4845 срок введения установлен

с 01.01.86**Несоблюдение стандарта преследуется по закону**

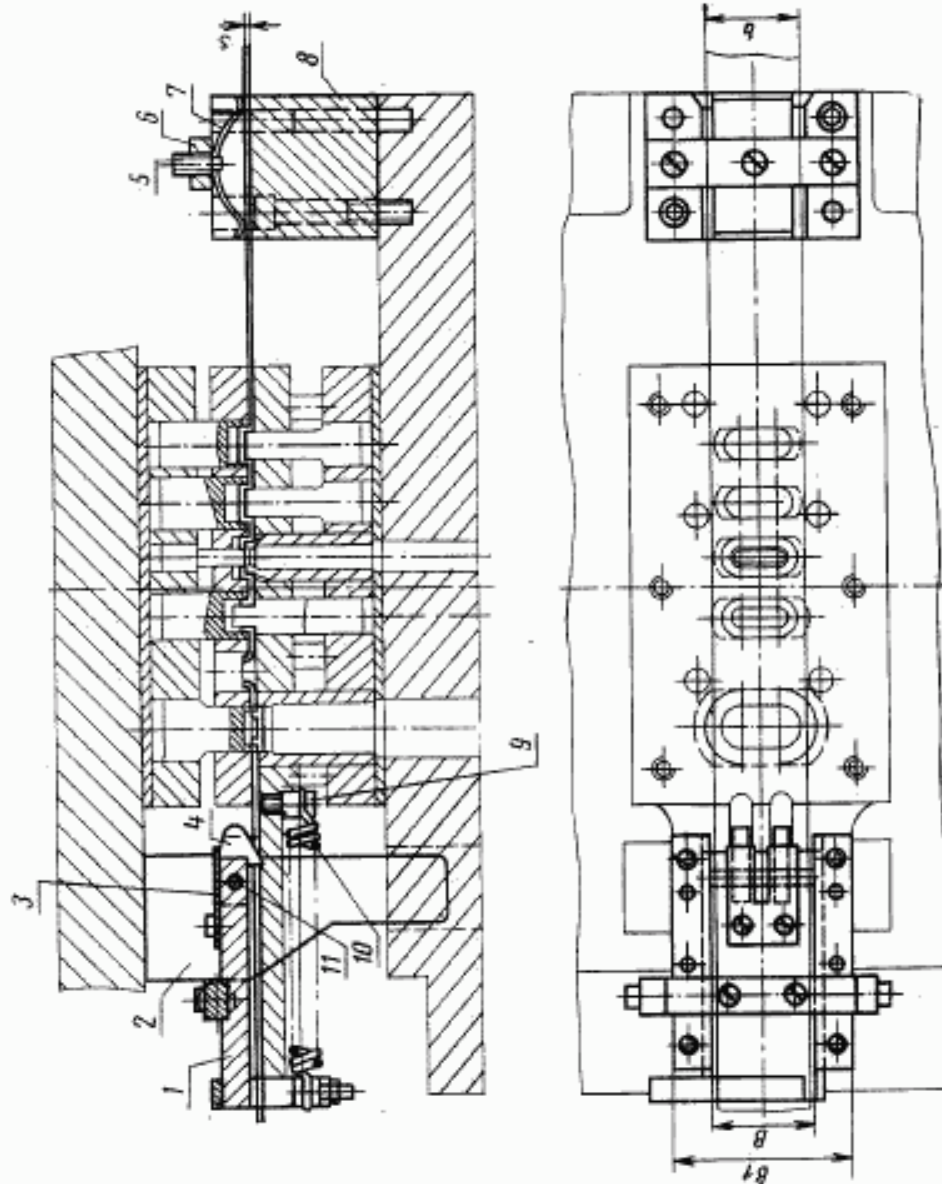
1. Основные и присоединительные размеры крючковых механизмов должны соответствовать указанным на чертежах 1, 2, 3, 4 и в таблице.

**Издание официальное****Перепечатка воспрещена**

22

## Исполнение 1

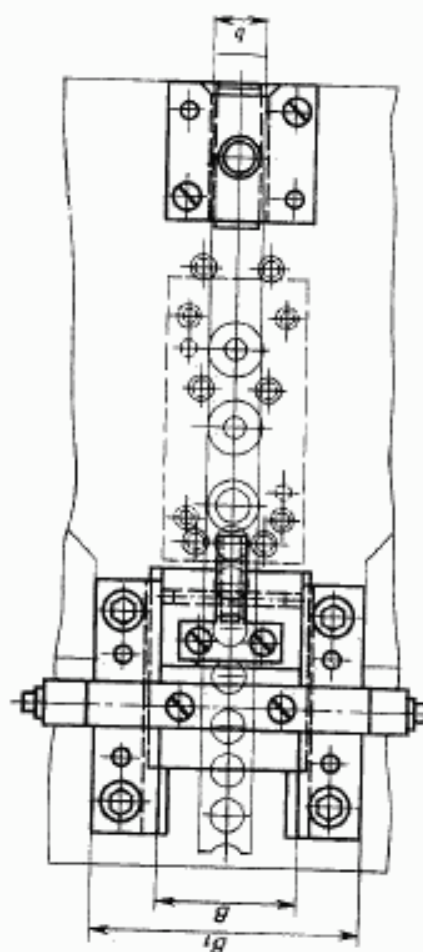
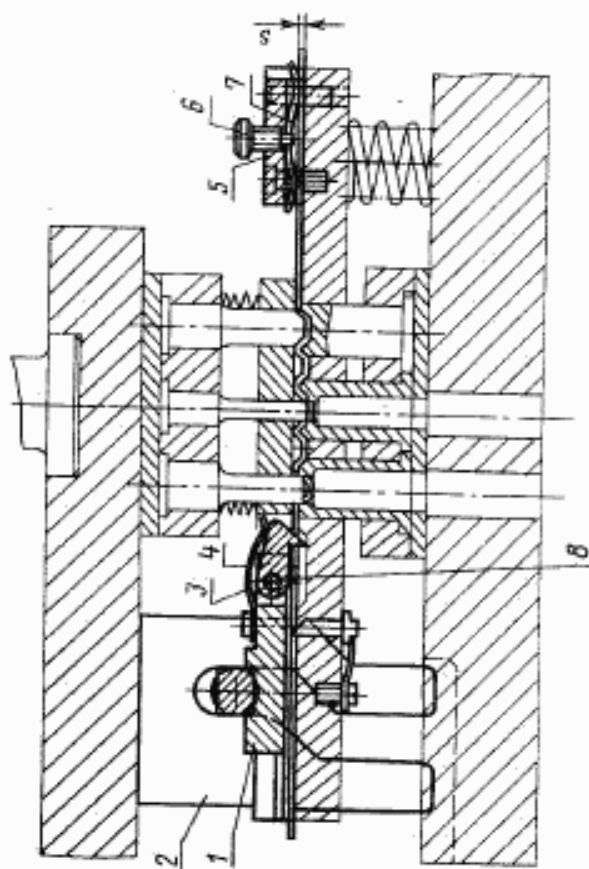
Тип 1 (клин одностороннего действия)



1—ползунок; 2—клин; 3—пружина;  
4—хвостик; 5—винт; 6—платка; 7—пружина;  
8—хвостик; 9—винт; 10—пружина;  
по ГОСТ 18794—80; 11—ось; 12—винт;  
по ГОСТ 18794—80; 13—винт по ГОСТ  
3128—70; 14—винт; 15—ролик; 16—ось;  
17—винт по ГОСТ 11736—84

Черт. 1

Тип 2 (клин двустороннего действия)

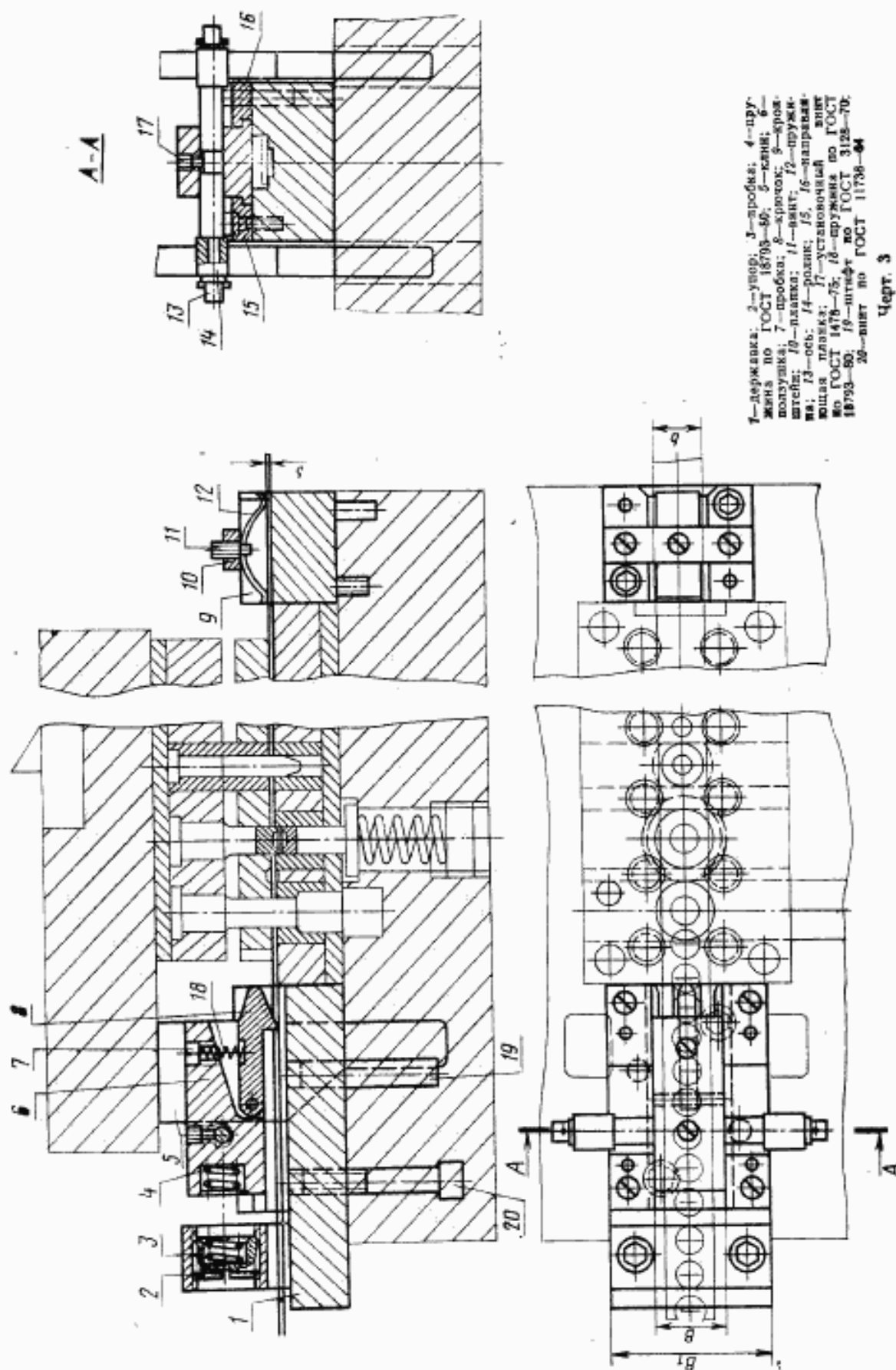


1—подушка; 2—клин; 3—пружина;  
4—крючок; 5—планка; 6—винт; 7—пружина;  
8, 9—ось; 10—ролик; 11—направляющая  
планка; 12—винт по ГОСТ 11738—84;  
13—штифт по ГОСТ 3128—70

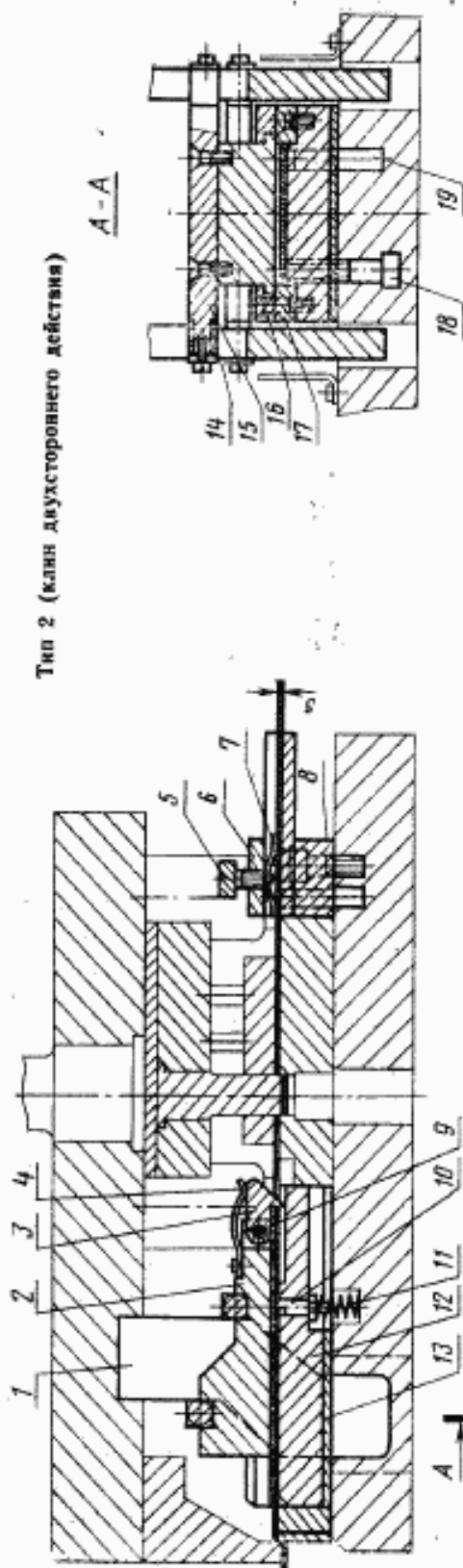
Черт. 2

## Механизмы 2

Тип 1 (для одностороннего действия)



Тип 2 (клин двухстороннего действия)



A-A

1—клин; 2—ползушка; 3—крючок; 4—пружина; 5—винт; 6—палка; 7—пружина; 8—крюштейн; 9—ось; 10—упор; 11—пружина по ГОСТ 18783—80; 12—деревянная планка; 13—пружина по ГОСТ 18783—80; 14—ролик; 15—ось; 16—широкая планка; 17—палка; 18—винт по ГОСТ 11738—84; 19—штифт по ГОСТ 3128—70

Черт. 4

Размеры, мм

Размеры используемого материала		Наибольший шаг резьбы	Точность шага резьбы	Ширина механизма	
s	b			B	B <sub>1</sub>
От 10 до 50	50	100	±0,3 ... 0,5	60	110
Св. 50 до 100	100			105	155
Св. 100 до 150	150			155	215
Св. 150 до 200	200			210	270

От 0,2 до 3,0