

Инструмент для холодновысадочных автоматов

## ПУАНСОНЫ ОКОНЧАТЕЛЬНЫЕ

Конструкция и размеры

Tools for cold upset automatic machines.  
Finishing punches.  
Construction and dimensions.

ГОСТ  
26401-84

ОКП 39 6313

Постановлением Государственного комитета СССР по стандартам от 27 декабря 1984 г. № 4964 срок введения установлен

с 01.07.86

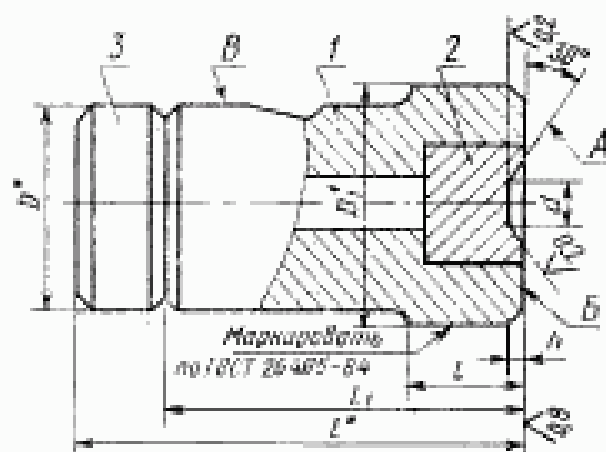
Несоблюдение стандарта преследуется по закону

1. Настоящий стандарт распространяется на пуансоны к двухударным автоматам для холодной высадки заготовок болтов с шестигранной головкой номинальным диаметром резьбы от 4 до 20 мм.

2. Конструкция и размеры пуансонов должны соответствовать указанным:

- исполнения 1 на черт. 1 и в табл. 1, 2;
- исполнения 2 на черт. 2 и в табл. 3, 4.

## Исполнение 1



\* Размеры для справок

Черт. 1

Издание официальное

Перепечатка воспрещена



Размеры в мм

Таблица 1

| Обозначение<br>пуансона | Код ОКП | Применяемость | Изготавливаемые болты            |   | Поле допуска |                |      |      |                |     |    | А | I |
|-------------------------|---------|---------------|----------------------------------|---|--------------|----------------|------|------|----------------|-----|----|---|---|
|                         |         |               | Номинальный<br>диаметр<br>резьбы | Обозначение<br>стандарта  | D            | D <sub>1</sub> | d    | L    | L <sub>1</sub> |     |    |   |   |
|                         |         |               |                                  |   |              |                |      |      |                |     |    |   |   |
|                         |         |               |                                  |   |              |                |      |      |                |     |    |   |   |
| 1135-0201               |         |               | M4                               | ГОСТ 7805—70  | 25           | 32             | 6,3  |      | 48             | 0,6 | 10 |   |   |
| 1135-0203               |         |               | M5                               |   |              |                | 7,2  |      |                | 0,7 |    |   |   |
| 1135-0204               |         |               | M6                               | ГОСТ 7805—70,<br>ГОСТ 7798—70,<br>ГОСТ 7811—70,<br>ГОСТ 7795—70 | 38           | 45             | 9,0  |      | 77             | 0,9 | 25 |   |   |
| 1135-0212               |         |               | M10                              | ГОСТ 7805—70,<br>ГОСТ 7798—70                                   | 50           |                |      | 15,3 | 110            |     | 38 |   |   |
| 1135-0213               |         |               |                                  |   | 65           | 70             |      |      | 122            | 1,5 | 35 |   |   |
| 1135-0215               |         |               | M12                              | ГОСТ 7808—70,<br>ГОСТ 7796—70,<br>ГОСТ 7811—70,<br>ГОСТ 7795—70 |              |                | 17,1 |      |                | 1,7 |    |   |   |
| 1135-0218               |         |               | M16                              | ГОСТ 7805—70,<br>ГОСТ 7798—70                                   | 70           | 90             | 21,6 |      | 140            | 2,1 | 28 |   |   |

Пример условного обозначения пуансона размерами  $D=50$  мм,  $d=15,3$  мм,  $L_1=82$  мм,  $L=110$  мм:

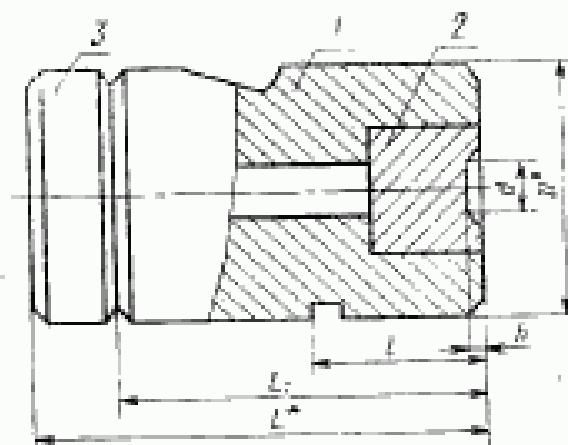
Пуансон 1135-0212 ГОСТ 26401—84

Таблица 2

| Обозначение<br>пуансона | Поз. 1<br>Корпус<br>Кол. 1 | Поз. 2<br>Вставка<br>Кол. 1 | Поз. 3<br>Плитка<br>Кол. 1 | Масса, кг,<br>не более |
|-------------------------|----------------------------|-----------------------------|----------------------------|------------------------|
|                         | Обозначение деталей        |                             |                            |                        |
| 1135-0201               | 1135-0201/001              | 1135-0201/002               | —                          | 0,249                  |
| 1135-0203               | 1135-0203/001              | 1135-0203/002               |                            | 0,734                  |
| 1135-0204               |                            | 1135-0204/002               |                            | 0,733                  |
| 1135-0212               | 1135-0212/001              | 1135-0212/002               | 1135-0207/003              | 1,940                  |
| 1135-0213               | 1135-0213/001              |                             | 1135-0211/003              | 2,776                  |
| 1135-0215               |                            | 1135-0215/002               |                            | 2,790                  |
| 1135-0218               | 1135-0218/001              | 1135-0218/002               | 1135-0214/003              | 4,882                  |

## Исполнение 2

Остальное — см. черт. 1



\* Размеры для справок

Черт. 2

Таблица 3

Размеры в мм

| Обозначение пуансона | Код ОКП | Применяемость | Номинальный диаметр резьбы | Изготавливаемые болты   |              | D                             | d    | L   | L <sub>1</sub> | h   | l   |
|----------------------|---------|---------------|----------------------------|---|--------------|-------------------------------|------|-----|----------------|-----|-----|
|                      |         |               |                            | Обозначение стандарта   | Поле допуска |                               |      |     |                |     |     |
|                      |         |               |                            |   | H7           |                               | —    | h9  |                |     |     |
| 1135-0202            |         |               | M4                         | ГОСТ 7805—70  | 30           | 6,3                           | —    | 77  | 0,6            | 25  |     |
| 1135-0205            |         |               | M6                         | ГОСТ 7811—70,<br>ГОСТ 7795—70,<br>ГОСТ 7805—70,<br>ГОСТ 7798—70 | 50           | 9,0                           | —    | 82  | 0,9            | 20  |     |
| 1135-0206            |         |               | M8                         | ГОСТ 7811—70,<br>ГОСТ 7795—70,<br>ГОСТ 7808—70,<br>ГОСТ 7796—70 |              | 10,8                          | —    |     | 1,0            |     |     |
| 1135-0207            |         |               |                            |   |              |                               | 110  |     |                | 38  |     |
| 1135-0208            |         |               |                            |   |              | ГОСТ 7805—70,<br>ГОСТ 7798—70 | 11,7 |     | —              | 1,1 | 20  |
| 1135-0209            |         |               |                            |   |              |                               |      |     |                |     |     |
| 1135-0210            |         |               | M10                        | ГОСТ 7811—70,<br>ГОСТ 7795—70,<br>ГОСТ 7808—70,<br>ГОСТ 7796—70 | 65           | 12,6                          | 110  | 122 | 1,2            | 38  |     |
| 1135-0211            |         |               |                            |   |              |                               | 122  |     |                | 35  |     |
| 1135-0214            |         |               | M12                        | ГОСТ 7808—70,<br>ГОСТ 7796—70,<br>ГОСТ 7811—70,<br>ГОСТ 7798—70 | 70           | 15,3                          | 140  | 105 | 1,5            | 28  |     |
|                      |         |               |                            | ГОСТ 7805—70,<br>ГОСТ 7798—70                                   |              |                               |      |     |                |     |     |
| 1135-0216            |         |               | M14                        | ГОСТ 7811—70,<br>ГОСТ 7795—70,<br>ГОСТ 7808—70,<br>ГОСТ 7796—70 |              | 17,1                          |      |     |                |     | 1,7 |
| 1135-0217            |         |               | M14                        | ГОСТ 7805—70,<br>ГОСТ 7798—70                                   |              | 19,8                          |      |     |                |     | 1,9 |
|                      |         |               | M16                        | ГОСТ 7811—70,<br>ГОСТ 7795—70,<br>ГОСТ 7808—70,<br>ГОСТ 7796—70 | 95           | 21,6                          | 170  |     | 2,1            |     |     |
| 1135-0219            |         |               | M18                        | ГОСТ 7796—70  |              |                               |      |     |                |     |     |

Продолжение табл. 3

Размеры в мм

| Обозначение пуансона | Код ОКП | Применимость | Номинальный диаметр резьбы                                      | Изготавливаемые болты         |              | D    | d   | L   | L <sub>1</sub> | h  | t |
|----------------------|---------|--------------|---|-------------------------------|--------------|------|-----|-----|----------------|----|---|
|                      |         |              |   | Обозначение стандарта         | Поле допуска |      |     |     |                |    |   |
|                      |         |              |   |                               | H7           |      | -   | f9  |                |    |   |
| 1135-0220            |         |              | M18   | ГОСТ 7805—70,<br>ГОСТ 7798—70 | 95           | 24,3 | 170 | 105 | 2,3            | 28 |   |
|                      |         | M20          | ГОСТ 7811—70,<br>ГОСТ 7795—70,<br>ГОСТ 7808—70,<br>ГОСТ 7796—70 |                               |              |      |     |     |                |    |   |
| 1135-0221            |         |              |   | ГОСТ 7805—70,<br>ГОСТ 7798—70 |              | 27,0 |     |     | 2,6            |    |   |

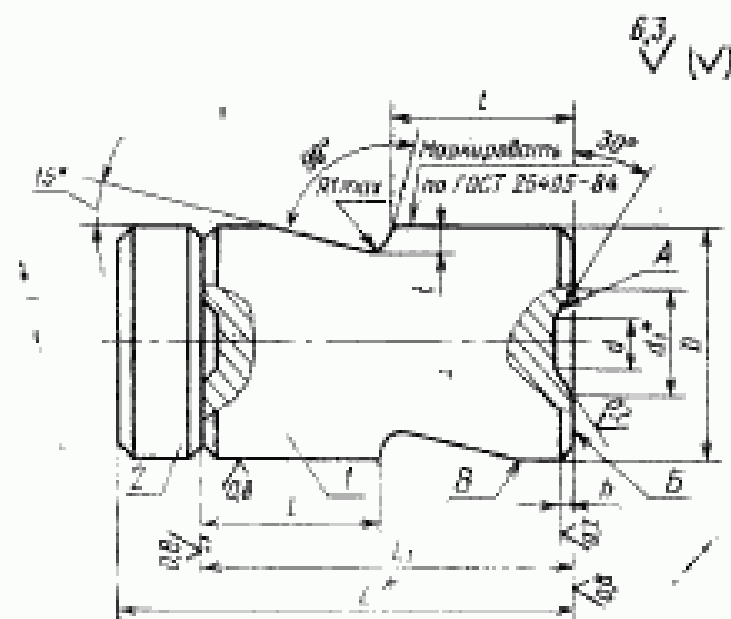
Пример условного обозначения пуансона размера-  
ми  $D = 50$  мм,  $d = 10,8$  мм,  $L_1 = 82$  мм,  $L = 110$  мм:

Пуансон 1135-0207 ГОСТ 26401—84

Таблица 4

| Обозначение пуансона | Поз. 1<br>Корпус<br>Кол. 1 | Поз. 2<br>Вставка<br>Кол. 1 | Поз. 3<br>Плитка<br>Кол. 1 | Масса, кг,<br>не более |
|----------------------|----------------------------|-----------------------------|----------------------------|------------------------|
|                      | Обозначение деталей        |                             |                            |                        |
| 1135-0202            | 1135-0202/001              | 1135-0201/002               | —                          | 0,625                  |
| 1135-0205            | 1135-0205/001              | 1135-0204/002               |                            | 1,293                  |
| 1135-0206            | 1135-0206/001              | 1135-0206/002               |                            | 1,306                  |
| 1135-0207            | 1135-0207/001              | 1135-0208/002               | 1135-0207/003              | 1,503                  |
| 1135-0208            | 1135-0206/001              |                             | —                          | 1,306                  |
| 1135-0209            | 1135-0207/001              |                             | 1135-0207/003              | 1,503                  |
| 1135-0210            | 1135-0211/001              | 1135-0210/002               | 1,502                      |                        |
| 1135-0211            |                            | 1135-0211/003               | 3,200                      |                        |
| 1135-0214            |                            | 1135-0212/002               | 4,311                      |                        |
| 1135-0216            | 1135-0214/001              | 1135-0215/002               | 1135-0214/003              | 4,309                  |
| 1135-0217            | 1135-0219/001              | 1135-0217/002               | 4,305                      |                        |
| 1135-0219            |                            | 1135-0218/002               | 7,998                      |                        |
| 1135-0220            |                            | 1135-0220/002               | 1135-0219/003              | 8,078                  |
| 1135-0221            | 1135-0221/001              | 1135-0221/002               | 8,141                      |                        |

3. Конструкция и размеры цельных стальных пуансонов должны соответствовать указанным на черт. 3 и в табл. 5.



\* Размеры для справок

Черт. 3

Размеры в мм

Таблица 5

| Обозначение<br>пуансона | Код ОКП | Применяемость | Наготовляемые болты              |   | D  | d                |      | d <sub>1</sub> | L  |                       | L <sub>1</sub> | f   |   | A             | r | Поз. 1<br>Пуансон<br>Код. 1 | Поз. 2<br>Платка<br>Код. 1 | Масса, кг, не более |                       |    |    |    |    |    |    |
|-------------------------|---------|---------------|----------------------------------|---|----|------------------|------|----------------|----|-----------------------|----------------|-----|---|---------------|---|-----------------------------|----------------------------|---------------------|-----------------------|----|----|----|----|----|----|
|                         |         |               | Номинальный<br>диаметр<br>резьбы | Обозначение<br>стандарта  |    | Полн.<br>допуска | H7   |                | L  | Полн.<br>допус-<br>ка |                | H7  | L |               |   |                             |                            |                     | Полн.<br>допус-<br>ка |    |    |    |    |    |    |
|                         |         |               |                                  |   |    |                  |      |                |    |                       |                |     |   |               |   |                             |                            |                     |                       | H7 | H7 | H7 | H7 | H7 | H7 |
|                         |         |               |                                  |   |    |                  |      |                |    |                       |                |     |   |               |   |                             |                            |                     |                       |    |    |    |    |    |    |
| 1135-0222               |         |               | M4                               | ГОСТ 7805—70  | 25 | 6,3              | 8,4  | —              | 48 | 23                    | 0,6            | —   | — | 1135-0222/001 | — | 0,094                       |                            |                     |                       |    |    |    |    |    |    |
| 1135-0223               |         |               | M5                               |   | 36 | 7,2              | 9,6  | —              | 77 | 43                    | 0,7            | —   | — | —             | — | 1135-0223/001               | —                          | 0,217               |                       |    |    |    |    |    |    |
| 1135-0224               |         |               | M6                               | ГОСТ 7805—70,<br>ГОСТ 7798—70,<br>ГОСТ 7811—70,<br>ГОСТ 7795—70 | —  | 9,0              | 12,0 | —              | —  | —                     | 0,9            | —   | — | 4             | — | 1135-0224/001               | —                          | —                   |                       |    |    |    |    |    |    |
| 1135-0225               |         |               | M6                               | ГОСТ 7805—70,<br>ГОСТ 7798—70,<br>ГОСТ 7811—70,<br>ГОСТ 7795—70 | —  | 9,0              | 12,0 | —              | —  | —                     | 0,9            | —   | — | —             | — | 1135-0225/001               | —                          | —                   |                       |    |    |    |    |    |    |
| 1135-0226               |         |               | M6                               | ГОСТ 7805—70,<br>ГОСТ 7798—70,<br>ГОСТ 7811—70,<br>ГОСТ 7795—70 | —  | 9,0              | 12,0 | —              | —  | —                     | 0,9            | —   | — | —             | — | 1135-0226/001               | —                          | —                   |                       |    |    |    |    |    |    |
| 1135-0227               |         |               | M8                               | ГОСТ 7811—70,<br>ГОСТ 7795—70,<br>ГОСТ 7808—70,<br>ГОСТ 7796—70 | 50 | 10,8             | 14,4 | —              | —  | 52                    | —              | 1,0 | — | —             | 6 | 1135-0227/001               | 1135-0207/003              | 0,513               |                       |    |    |    |    |    |    |
| 1135-0228               |         |               | M8                               | ГОСТ 7811—70,<br>ГОСТ 7795—70,<br>ГОСТ 7808—70,<br>ГОСТ 7796—70 | 50 | 10,8             | 14,4 | —              | —  | 52                    | —              | 1,0 | — | —             | 6 | 1135-0228/001               | 1135-0207/003              | 0,513               |                       |    |    |    |    |    |    |
| 1135-0229               |         |               | M8                               | ГОСТ 7811—70,<br>ГОСТ 7795—70,<br>ГОСТ 7808—70,<br>ГОСТ 7796—70 | 50 | 10,8             | 14,4 | —              | —  | 52                    | —              | 1,0 | — | —             | 6 | 1135-0229/001               | 1135-0207/003              | 0,513               |                       |    |    |    |    |    |    |
| 1135-0230               |         |               | M8                               | ГОСТ 7811—70,<br>ГОСТ 7795—70,<br>ГОСТ 7808—70,<br>ГОСТ 7796—70 | 50 | 10,8             | 14,4 | —              | —  | 52                    | —              | 1,0 | — | —             | 6 | 1135-0230/001               | 1135-0207/003              | 0,513               |                       |    |    |    |    |    |    |
| 1135-0231               |         |               | M10                              | ГОСТ 7811—70,<br>ГОСТ 7795—70,<br>ГОСТ 7808—70,<br>ГОСТ 7796—70 | 65 | 12,6             | 16,8 | —              | —  | 60                    | —              | 1,2 | — | —             | 6 | 1135-0231/001               | 1135-0211/003              | 1,467               |                       |    |    |    |    |    |    |
| 1135-0232               |         |               | M10                              | ГОСТ 7811—70,<br>ГОСТ 7795—70,<br>ГОСТ 7808—70,<br>ГОСТ 7796—70 | 65 | 12,6             | 16,8 | —              | —  | 60                    | —              | 1,2 | — | —             | 6 | 1135-0232/001               | 1135-0211/003              | 1,467               |                       |    |    |    |    |    |    |

Продолжение табл. 5

Размеры в мм

| Обозначение пуансона | Код ОКП | Примечание | Исполняемые болты          |   | D  | d    |               | d <sub>1</sub> | L   |     | f   | h             | t             | Поз. 1<br>Пуансон<br>Код. 1 | Поз. 2<br>Плунжа<br>Код. 1 | Масса, кг, не более |  |
|----------------------|---------|------------|----------------------------|---|----|------|---------------|----------------|-----|-----|-----|---------------|---------------|-----------------------------|----------------------------|---------------------|--|
|                      |         |            | Номинальный диаметр резьбы | Обозначение стандарта   |    | H7   | Полов. допуск |                | —   | H9  |     |               |               |                             |                            |                     |  |
|                      |         |            |                            |   |    |      | Полов. допуск |                |     |     |     |               |               |                             |                            |                     |  |
|                      |         |            |                            |   |    |      | H7            |                |     |     |     |               |               |                             |                            |                     |  |
| 1135-0233            |         |            | M10                        | ГОСТ 7805—70,<br>ГОСТ 7798—70                                   | 50 | 15,3 | 20,4          | 110            | 62  | 52  | 1,5 | 1135-0233/001 | 1135-0207/003 | 0,519                       |                            |                     |  |
| 1135-0234            |         |            |                            |   | 65 | 15,3 | 20,4          | 122            | —   | 60  | 1,5 | 1135-0234/001 | 1135-0211/003 | 1,450                       |                            |                     |  |
| 1135-0235            |         |            | M12                        | ГОСТ 7811—70,<br>ГОСТ 7795—70,<br>ГОСТ 7808—70,<br>ГОСТ 7796—70 | 70 | —    | —             | —              | 140 | 105 | 45  | —             | 1135-0235/001 | 1135-0214/003               | 1,627                      |                     |  |
| 1135-0236            |         |            |                            | ГОСТ 7805—70,<br>ГОСТ 7798—70                                   | 65 | —    | —             | —              | 122 | 82  | 60  | —             | 1135-0236/001 | 1135-0211/003               | 1,400                      |                     |  |
| 1135-0237            |         |            |                            | ГОСТ 7811—70,<br>ГОСТ 7795—70,<br>ГОСТ 7808—70,<br>ГОСТ 7796—70 | —  | 17,1 | 22,8          | —              | —   | —   | 1,7 | 6             | 1135-0237/001 | —                           | —                          |                     |  |
| 1135-0238            |         |            |                            | ГОСТ 7805—70,<br>ГОСТ 7798—70                                   | 70 | 19,8 | 26,4          | 140            | 105 | 45  | 1,9 | —             | 1135-0238/001 | 1135-0214/003               | 1,600                      |                     |  |
| 1135-0239            |         |            | M16                        | ГОСТ 7811—70,<br>ГОСТ 7795—70,<br>ГОСТ 7808—70,<br>ГОСТ 7796—70 | —  | —    | —             | —              | —   | —   | —   | 2,1           | 1135-0239/001 | —                           | —                          |                     |  |



Продолжение табл. 5

Размеры в мм

| Обозначение<br>пуансона | Код ОКП | Применяемость | Изготавливаемые болты         |   | D  | d    | d <sub>1</sub> | L              |                      | l  | h  | i   | Поз. 7<br>Пуансон<br>Кол. 1 | Поз. 2<br>Пантис<br>Кол. 1 | Марка, кг, не более |                 |               |
|-------------------------|---------|---------------|-------------------------------|---|----|------|----------------|----------------|----------------------|----|----|-----|-----------------------------|----------------------------|---------------------|-----------------|---------------|
|                         |         |               | Номинальный<br>диаметр резьбы | Обозначение<br>стандарта  |    |      |                | L <sub>1</sub> | Поле<br>допус-<br>ка |    |    |     |                             |                            |                     |                 |               |
|                         |         |               |                               |   |    |      |                |                |                      |    |    |     |                             |                            |                     | Поле<br>допуска | H7            |
|                         |         |               |                               |   |    |      |                |                |                      |    |    |     |                             |                            |                     |                 |               |
| 1135-0240               |         |               | M18                           | ГОСТ 7811—70,<br>ГОСТ 7795—70,<br>ГОСТ 7808—70,<br>ГОСТ 7796—70 | 95 | 21,6 | 28,8           | 170            | 105                  | 52 | 10 | 2,1 | 1135-0240/001               | 1135-0219/003              | 4,244               |                 |               |
|                         |         |               |                               | ГОСТ 7805—70,<br>ГОСТ 7798—70                                   |    |      |                |                |                      |    |    |     |                             |                            |                     |                 | 1135-0241/001 |
| 1135-0241               |         |               | M20                           | ГОСТ 7811—70,<br>ГОСТ 7795—70,<br>ГОСТ 7808—70,<br>ГОСТ 7796—70 |    | 24,3 | 32,4           |                |                      |    |    | 2,3 |                             | 1135-0241/001              |                     |                 |               |
|                         |         |               |                               | ГОСТ 7805—70,<br>ГОСТ 7798—70                                   |    |      |                |                |                      |    |    |     |                             |                            |                     |                 |               |
| 1135-0242               |         |               |                               | ГОСТ 7805—70,<br>ГОСТ 7798—70                                   |    | 27,0 | 35,0           |                |                      |    |    | 2,6 |                             | 1135-0242/001              |                     |                 |               |

Пример условного обозначения цельного стального пуансона размерами  $D=50$  мм,  $d=10,8$  мм,  $L_1=82$  мм,  $L=110$  мм:

Пуансон 1135-0222 ГОСТ 26401—84

4. Материал цельных стальных пуансонов — сталь марки 6ХС по ГОСТ 5950—73. Твердость — HRC<sub>2</sub> 54...56.

5. Допуск радиального биения поверхности *A* и торцевого биения поверхности *B* относительно поверхности *B* — по 8-й степени точности ГОСТ 24643—81.

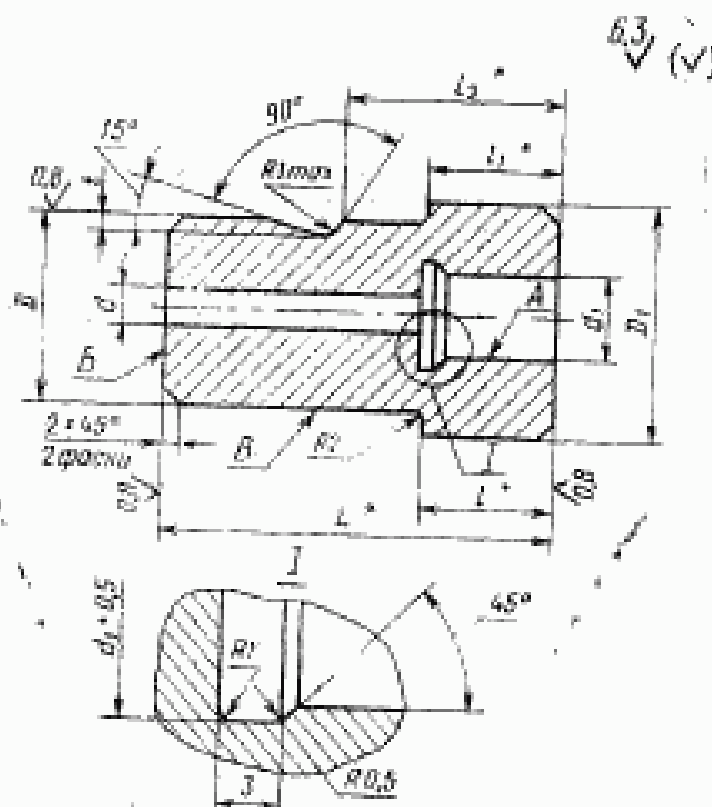
6. Технические требования — по ГОСТ 26405—84

7. Конструкция и размеры корпусов должны соответствовать указанным:

исполнения 1 на черт. 4 и в табл. 6,

исполнения 2 на черт. 5 и в табл. 7.

#### Исполнение 1



\* Размеры после сборки

Черт. 4

Таблица 6

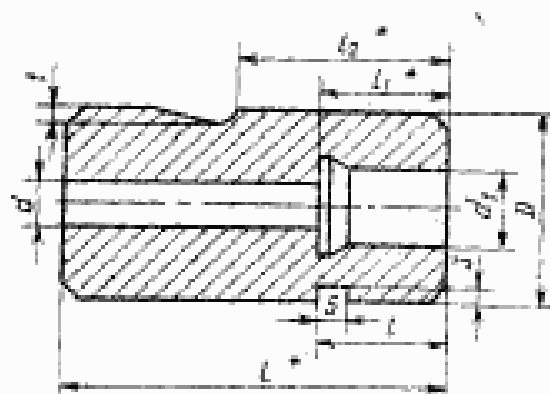
## Размеры в мм

| Обозначение<br>корпуса | $D$          | $L$ | $D_1$ | $d$ | $d_1$<br>(поле допус-<br>ка<br>H7) | $l$ | $l_1$ | $l_2$ | $i$ | Масса,<br>кг,<br>не<br>более |
|------------------------|--------------|-----|-------|-----|------------------------------------|-----|-------|-------|-----|------------------------------|
|                        | Поле допуска |     |       |     |                                    |     |       |       |     |                              |
|                        | h7           | h9  |       |     |                                    |     |       |       |     |                              |
| 1135-0201/001          | 25           | 48  | 32    | 6   | 15,42                              | 10  | 19    | 29    | 4   | 0,198                        |
| 1135-0203/001          | 36           | 77  | 45    |     | 21,39                              | 25  |       | 43    |     | 0,635                        |
| 1135-0212/001          | 50           | 82  | 70    | 8   | 24,32                              | 38  | 24    | 52    | 6   | 2,107                        |
| 1135-0213/001          | 65           |     |       |     |                                    | 35  |       | 60    |     | 2,945                        |
| 1135-0218/001          | 70           | 105 | 90    | 10  | 44,27                              | 28  |       |       |     | 45                           |

Пример условного обозначения корпуса размерами  
 $D=25$  мм,  $d_1=15,42$  мм,  $l=10$  мм:

Корпус 1135-0201/001 ГОСТ 26401—84

Исполнение 2  
 Остальное — см. черт. 4



\* Размеры после сборки

Черт. 5

Размеры в мм

| Обозначение корпуса | <i>D</i>     | <i>L</i> | <i>d</i> | <i>d<sub>1</sub></i> | <i>l</i> | <i>l<sub>1</sub></i> | <i>l<sub>2</sub></i> | <i>t</i> | Масса, кг, не более |
|---------------------|--------------|----------|----------|----------------------|----------|----------------------|----------------------|----------|---------------------|
|                     | Поле допуска |          |          |                      |          |                      |                      |          |                     |
|                     | IT           | h9       |          |                      |          |                      |                      |          |                     |
| 1135-0202/001       | 35           | 77       | 6        | 15,42                | 25       | 19                   | 43                   | 4        | 0,574               |
| 1135-0205/001       | 50           | 82       |          | 21,39                | 20       |                      | 37                   |          | 1,195               |
| 1135-0206/001       |              |          |          | 24,37                | 38       |                      | 52                   | 1,179    |                     |
| 1135-0207/001       |              |          | 8        | 35                   | 60       | 2,040                |                      |          |                     |
| 1135-0211/001       | 65           | 105      | 10       | 34,32                | 28       | 24                   | 45                   | 6        | 1,427               |
| 1135-0214/001       | 70           |          | 44,27    | 52                   |          |                      | 3,311                |          |                     |
| 1135-0219/001       | 95           |          | 12       | 49,25                |          | 20                   | 52                   | 10       | 3,875               |
| 1135-0220/001       |              |          |          |                      |          |                      |                      |          |                     |
| 1135-0221/001       |              |          |          |                      |          |                      |                      |          |                     |

Пример условного обозначения корпуса размерами  $D=36$  мм,  $d_1=15,42$  мм,  $l=25$  мм:

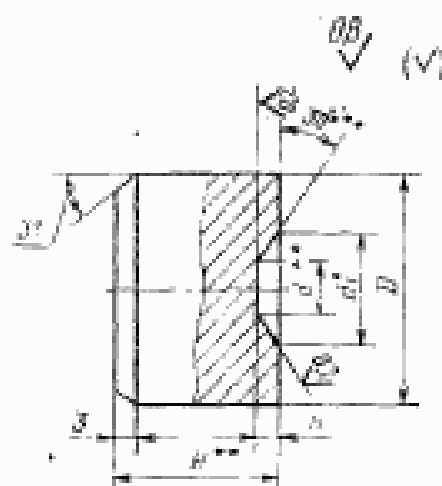
Корпус 1135-0202/001 ГОСТ 26401—84

7.1. Материал — сталь 30ХГСА по ГОСТ 4543—71.

7.2. Твердость — HRC, 42...46.

7.3. Допуск радиального биения поверхности  $A$  и торцевого биения поверхности  $B$  относительно поверхности  $B$  — по 8-й степени точности ГОСТ 24643—81.

8. Конструкция и размеры вставок должны соответствовать указанным на черт. 6 и в табл. 8.



Черт. 6

- \* Размер для справок
- \*\* Размеры после сборки

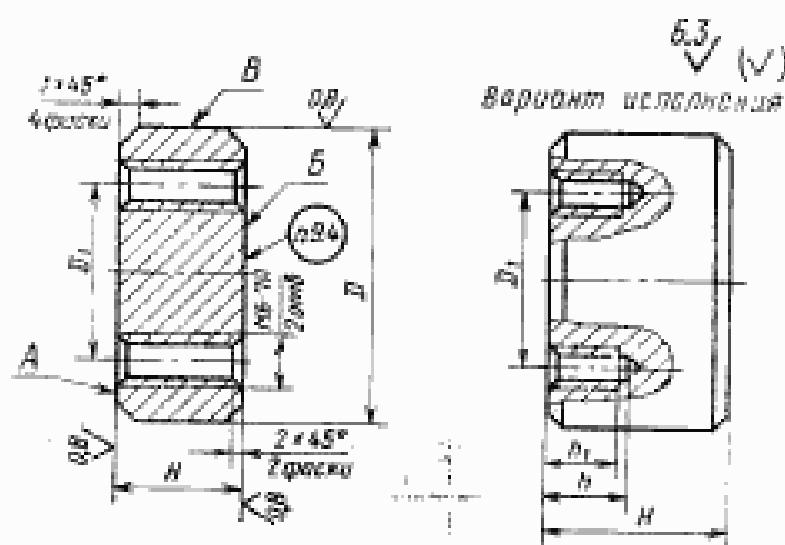
Таблица 8

Размеры в мм

| Обозначение<br>вставки | $D$<br>(поле допус-<br>ка<br>в7) | $N$ | $d$<br>(поле допус-<br>ка<br>в7) | $d_1$ | $h$ | Обозначение<br>вставки-заго-<br>товки по<br>ГОСТ<br>10284—81 | Марка стали<br>по ГОСТ<br>3802—74 | Масса, кг,<br>не более |
|------------------------|----------------------------------|-----|----------------------------------|-------|-----|--|-----------------------------------|------------------------|
| 1135-0201/002          | 15,5                             | 19  | 6,3                              | 8,4   | 0,6 | 1010-1701  | BK20                              | 0,052                  |
| 1135-0203/002          | 21,5                             |     | 7,2                              | 9,6   | 0,7 | 1010-1702  |                                   | 0,100                  |
| 1135-0204/002          |                                  |     | 9,0                              | 12,0  | 0,9 | 1010-1703  |                                   | 0,099                  |
| 1135-0206/002          |                                  |     | 10,8                             | 14,4  | 1,0 | 1010-1705  |                                   | 0,129                  |
| 1135-0208/002          | 24,5                             |     | 11,7                             | 15,6  | 1,1 | 1010-1706  |                                   | 0,128                  |
| 1135-0210/002          |                                  | 24  | 12,6                             | 16,8  | 1,2 | 1010-1707  | BK25                              |                        |
| 1135-0212/002          |                                  |     | 15,3                             | 20,4  | 1,5 | 1010-1708  |                                   | 0,317                  |
| 1135-0215/002          | 31,5                             |     | 17,1                             | 22,8  | 1,7 | 1010-1709  |                                   | 0,315                  |
| 1135-0217/002          |                                  |     | 19,8                             | 26,4  | 1,9 | 1010-1711  |                                   | 0,312                  |
| 1135-0218/002          | 44,5                             |     | 21,6                             | 28,8  | 2,1 | 1010-1712  |                                   | 0,522                  |
| 1135-0220/002          |                                  | 29  | 24,3                             | 35,4  | 2,3 | 1010-1713  |                                   | 0,601                  |
| 1135-0221/002          | 49,5                             |     | 27,0                             | 39,0  | 2,6 | 1010-1714  |                                   | 0,744                  |

Пример условного обозначения вставки размером  $d=6,3$  мм:  
Вставка 1135-0201/002 ГОСТ 26401—84

9. Конструкция и размеры плиток должны соответствовать указанным на черт. 7 и в табл. 9.



Черт. 7

Таблица 9

Размеры в мм

| Обозначение<br>плитки | <i>D</i>     | <i>H</i> | <i>D</i> <sub>1</sub> | <i>h</i> | <i>h</i> <sub>1</sub> | Масса, кг,<br>не более |
|-----------------------|--------------|----------|-----------------------|----------|-----------------------|------------------------|
|                       | Поле допуска |          |                       |          |                       |                        |
|                       | 17           | h6       |                       |          |                       |                        |
| 1135-0207/003         | 50           | 28       | 30                    | —        | —                     | 0,197                  |
| 1135-0211/003         | 65           | 40       | 40                    | 15,0     | 9                     | 1,033                  |
| 1135-0214/003         | 70           | 35       |                       | 9,5      | 6                     | 1,050                  |
| 1135-0219/003         | 95           | 65       | 60                    | 15,0     | 9                     | 3,461                  |

Пример условного обозначения плитки размерами  $D=50$  мм,  $H=28$  мм:

Плитка 1135-0207/003 ГОСТ 26401—84

9.1. Материал — сталь У8А по ГОСТ 1435—74.

9.2. Твердость — HRC<sub>2</sub> 59...62.

9.3. Допуск торцевого биения поверхностей *A* и *B* относительно поверхности *B* — по 8-й степени точности ГОСТ 24643—81.

9.4. Маркировать обозначение плитки.

Изменение № 1 ГОСТ 26401—84 Инструмент для холодновысадочных автоматов. Пуансоны окончательные. Конструкция и размеры

Утверждено и введено в действие Постановлением Государственного комитета СССР по управлению качеством продукции и стандартам от 25.12.89 № 4080

Дата введения 01.01.91

Таблица 1. Графа *d*. Заменить значение: 15,3 на 15,2.

Таблица 3. Графа *d*. Заменить значения: 12,6 на 12,8; 15,3 на 15,2; 19,8 на 19,95.

Таблица 5. Графа *d*. Заменить значения: 12,6 на 12,8; 15,3 на 15,2; 19,8 на 19,95.

Чертеж 4. Проставить шероховатость *Ra* 0,8 и заменить расположение выносной линии размера  $l_1^*$ , как указано на чертеже:

(Продолжение см. с. 98)

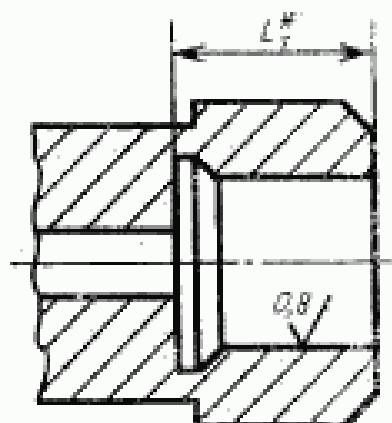


Таблица 7. Наименование графы  $d_1$  дополнить словами: «поле допуска H7».

Таблица 8. Графа  $d$ . Заменить значения: 12,6 на 12,8; 15,3 на 15,2; 19,8 на 19,95;

графа  $d_1$ . Заменить значения: 20,4 на 19,2; 22,8 на 21,6; 26,4 на 25,2;

графа  $A$ . Заменить значения: 1,5 на 1,15; 1,7 на 1,3; 1,9 на 1,5.

Чертеж 7. Заменить значения фасок:  $2 \times 45^\circ$  на  $1 \times 45^\circ$ ;  $1 \times 45^\circ$  на  $2 \times 45^\circ$ .

(ИУС № 4 1990 г.)