

Инструмент для холодновысадочных автоматов

ПУАНСОНЫ ОБРЕЗНЫЕ

Конструкция и размеры

Tools for cold upset automatic machines.  
Trim punches. Construction and dimensions.ГОСТ  
26 404-84

ОКП 39 6321

Постановлением Государственного комитета СССР по стандартам от 27 декабря 1984 г. № 4964 срок введения установлен

с 01.07.86

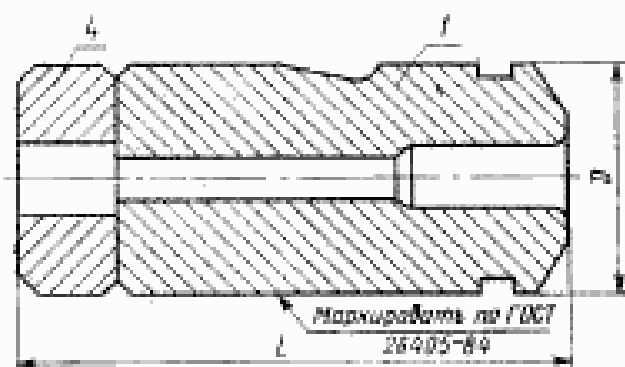
Несоблюдение стандарта преследуется по закону

1. Настоящий стандарт распространяется на пуансоны для образования шестигранника на заготовках болтов с номинальным диаметром резьбы от 4 до 20 мм.

2. Конструкция и размеры пуансонов должны соответствовать указанным:

исполнения 1 на черт. 1 и в табл. 1;  
исполнения 2 на черт. 2 и в табл. 2.

## Исполнение 1



Черт. 1

Издание официальное

Перепечатка воспрещена



Таблица 1

## Размеры в мм

Обозначение пуансона	Код ОКП	Примечание	Наготавливаемые болты		D	L	Модель автомата	Поз. 1 Пуансон Код. 1	Поз. 4 Пластина Код. 1	Масса, кг. не более		
			Новый стандарт	Диаметр резьбы								
											Обозначение стандарта	
												Длина
1135-1301			M4	20			1135-1301/001	1135-1301/004	0,590			
1135-1302			(22)				1135-1302/001		0,589			
1135-1303			25				1135-1303/001		0,588			
1135-1304			(28)				1135-1304/001		0,587			
1135-1305			30				1135-1305/001		0,586			
1135-1306			(32)				1135-1306/001		0,585			
1135-1307			35				1135-1307/001		0,584			
1135-1308			(38)		35	85	1135-1308/001		0,583			
1135-1309			40				1135-1309/001		0,582			
1135-1310			45				1135-1310/001		0,581			
1135-1311			50				1135-1311/001		0,580			
1135-1312			55				1135-1312/001		0,579			
1135-1313			5... (18)				1135-1313/001		0,578			
1135-1314			20				1135-1314/001		0,589			
1135-1315			(22)				1135-1315/001		0,588			
1135-1316			25				1135-1316/001		0,587			

Продолжение табл. 1

## Размеры в мм

Обозначение пуансона	Код ОКП	Примечание	Назначение болта			D	L	Модель автомата	Пол. 1 Пуансон Код. 1	Пол. 4 Планта Код. 1	Масса, кг, не более
			Диаметр резьбы	Длина	Обозначение стандарта						
Н7	h9										
1135-1317			М5	(28)	ГОСТ 7805—70	35	85	АБ 2318	1135-1317/001	1135-1301/004	0,586
1135-1318		30		1135-1318/001					0,585		
1135-1319		(32)		1135-1319/001					0,584		
1135-1320		25		1135-1320/001					0,583		
1135-1321		(38)		1135-1321/001					0,582		
1135-1322		40		1135-1322/001					0,581		
1135-1323		45		1135-1323/001					0,580		
1135-1324		50		1135-1324/001					0,579		
1135-1325		55		1135-1325/001					0,576		
1135-1326		60		1135-1326/001					0,575		
1135-1327		6... (18)	М6	ГОСТ 7798—70, ГОСТ 7805—70				1135-1327/001		0,574	
1135-1328		25						1135-1328/001		0,580	
1135-1329		(28)						1135-1329/001		0,588	
1135-1330		30						1135-1330/001		0,587	
1135-1331		(32)						1135-1331/001		0,586	
1135-1332		35						1135-1332/001		0,585	

Продолжение табл. 1

## Размеры и мм

Обозначение пуансона	Код ОКП	Примечание	Нагреваемые болты		Ø	L	Модель автомата	Поз. 1 Пуансон Кол. 1	Поз. 4 Планта Кол. 1	Масса, кг, не более	
			Диаметр резьбы	Длина							
											Обозначение стандарта
1135-1332			M6	(38)	35	85	АБ 2318	1135-1333/001	1135-1301/004	0,581	
1135-1334		40		1135-1334/001				0,583			
1135-1335		45		1135-1335/001				0,582			
1135-1336		50		1135-1336/001				0,581			
1135-1337		55		1135-1337/001				0,580			
1135-1338		60		1135-1338/001				0,579			
1135-1339			M8	65	40	105	АБ 2312	1135-1339/001	1135-1242/004	0,578	
1135-1340		30...32		1135-1340/001				0,577			
1135-1341		10... (32)		1135-1341/001				0,575			
1135-1342		30		1135-1342/001				0,949			
1135-1343		35	M8	35	40	105	АБ 2312	1135-1343/001	1135-1242/004	0,950	
1135-1344		(38)		1135-1344/001				0,949			
1135-1345		40		1135-1345/001				0,948			
1135-1346		45		1135-1346/001				0,947			
1135-1347		50						1135-1347/001		0,946	

Продолжение табл. 1

Размеры в мм

Обозначение пуансона	Код ОКП	Привлекательность	Изготавливаемые болты		D	L	Модель автомата	Поз. 1. Пуансон Кол. 1	Поз. 4. Планта Кол. 1	Масса, кг, не более		
			Длина	Обозначение стандарта								
											Новый размер	Старый размер
			17	19				Обозначение деталей				
1135-1348			55	ГОСТ 7798—70, ГОСТ 7805—70	40	105	АБ 2319	1135-1348/001	1135-1342/004	0,945		
1135-1349		60	1135-1349/001					0,944				
1135-1350		65	1135-1350/001					0,943				
1135-1351		70	1135-1351/001					0,942				
1135-1352		75	1135-1352/001					0,941				
1135-1353		80	ГОСТ 7796—70, ГОСТ 7808—70	40	105	АБ 2319	1135-1353/001	0,940				
1135-1354		85					1135-1354/001	0,939				
1135-1355		(38)					1135-1355/001	0,938				
1135-1356		40					1135-1356/001	0,937				
1135-1357		45					1135-1357/001	0,936				
1135-1358		50	ГОСТ 7796—70, ГОСТ 7808—70	40	105	АБ 2319	1135-1358/001	0,935				
1135-1359		55					1135-1359/001	0,934				
1135-1360		60					1135-1360/001	0,932				
1135-1361		65					1135-1361/001	0,932				
1135-1362		70					1135-1362/001	0,931				
1135-1363		75					1135-1363/001		0,930			

Продолжение табл. 1

Размеры в мм

Обозначение стандарта	Код ОКП	Примечание	Изготовленные болты			D	L		Модель автомата	Поз. 7, Пуансон Кол. 1	Поз. 4, Пластина Кол. 1	Масса, кг, не более
			Полная длина метр. резьбы	Длина	Обозначение стандарта		Полое допуск	17				
1135-1364			M8	35...80	ГОСТ 7795--70, ГОСТ 7811--70	40	105	AB 2319	1135-1364/001	1135-1342/004	0,923	
1135-1365					ГОСТ 7798--70, ГОСТ 7805--70				1135-1365/001		0,927	
1135-1366				12... (28)	ГОСТ 7796--70, ГОСТ 7808--70				1135-1366/001		0,924	
1135-1367				(32)	ГОСТ 7798--70, ГОСТ 7805--70				1135-1367/001		1,287	
1135-1368				35					1135-1368/001		1,286	
1135-1369				(38)					1135-1369/001			
1135-1370				40					1135-1370/001			
1135-1371			M10	45		45	112	AB 2320	1135-1371/001	1135-1367/004	1,285	
1135-1372				50	ГОСТ 7798--70, ГОСТ 7805--70				1135-1372/001		1,284	
1135-1373				55					1135-1373/001		1,283	
1135-1374				60					1135-1374/001		1,282	
1135-1375				65					1135-1375/001		1,281	
1135-1376				70					1135-1376/001		1,280	
1135-1377				75					1135-1377/001		1,279	

Продолжение табл. 1

Размеры в мм

Обозначение пуансона	Код ОКП	Изготавливаемые болты		D	L	Модель автомата	Поз. 1. Пуансон Код. 1	Поз. 4. Плунжа Код. 1	Масса, кг, не более	
		Длина	Обозначение стандарта							
										ГОСТ 7798—70, ГОСТ 7805—70
1135-1378		80					1135-1378/001		1,278	
1135-1379		(85)	ГОСТ 7798—70, ГОСТ 7805—70				1135-1379/001		1,277	
1135-1380		90					1135-1380/001		1,276	
1135-1381		(95)					1135-1381/001		1,275	
1135-1382		(32)					1135-1382/001		1,274	
1135-1383		35					1135-1383/001		1,273	
1135-1384		38					1135-1384/001		1,272	
1135-1385		40		45	112	АБ 2320	1135-1385/001	1135-1367/004	1,271	
1135-1386		45					1135-1386/001		1,270	
1135-1387		50	ГОСТ 7798—70, ГОСТ 7805—70				1135-1387/001		1,269	
1135-1388		55					1135-1388/001		1,268	
1135-1389		60					1135-1389/001		1,267	
1135-1390		65					1135-1390/001		1,266	
1135-1391		70					1135-1391/001		1,265	
1135-1392		75					1135-1392/001		1,276	
1135-1393		80					1135-1393/001		1,276	

Продолжение табл. 1

Размеры, мм

Обозначение пуансона	Код ОКП	Применяемость	Изготавливаемые болты		D	L	Модель автомата	Поз. L Пуансон Код. 1	Поз. 4. Плунжа Код. 1	Масса, кг, не более
			Длина	Обозначение стандарта						
								Нормы инструмента	Нормы аттестации	
1135-1394			(85)	ГОСТ 7796—70, ГОСТ 7808—70	45	112	AB 2320	1135-1394/001	1135-1367/004	1,275
1135-1395		90						1135-1395/001		1,274
1135-1396		(95)						1135-1396/001		1,273
1135-1397		100	ГОСТ 7795—70, ГОСТ 7811—70					1135-1397/001		1,272
1135-1398				ГОСТ 7798—70, ГОСТ 7805—70				1135-1398/001		1,271
1135-1399		16...30	ГОСТ 7796—70, ГОСТ 7808—70					1135-1399/001		1,269
1135-1400			40		50	160	AB 2321 A 2321	1135-1400/001	1135-1400/004	2,030
1135-1401		45						1135-1401/001		2,039
1135-1402		50						1135-1402/001		2,185
1135-1403		55	ГОСТ 7798—70, ГОСТ 7805—70					1135-1403/001		2,184
1135-1404		60						1135-1404/001		2,183
1135-1405		65						1135-1405/001		2,182
1135-1406		70						1135-1406/001		2,181
1135-1407		75						1135-1407/001		2,180



Продолжение табл. 1

Размеры, мм

Обозначение пуансона	Код ОКП	Примечание	Наготовленные болты			D	L		Модель автомата	Поз. 7, Пуансон Кол. 1	Поз. 8, Пластина Кол. 1	Масса, кг, не более
			Номинал, диаметр резьбы	Длина	Обозначение стандарта		Полое доуговое	H8				
1135-1408			80						1135-1408/001	1135-1400/004	2,179	
1135-1409			(85)					1135-1409/001	2,178			
1135-1410			90		GOST 7798--70, GOST 7805--70			1135-1410/001	2,177			
1135-1411			(95)					1135-1411/001	2,176			
1135-1412			100					1135-1412/001	2,175			
1135-1413			(105)					1135-1413/001	2,174			
1135-1414			110					1135-1414/001	2,173			
1135-1415			40				50	AB 2321 A2321	1135-1415/001		2,185	
1135-1416			45						1135-1416/001		2,183	
1135-1417			60						1135-1417/001		2,181	
1135-1418			55						1135-1418/001		2,179	
1135-1419			60		GOST 7796--70, GOST 7808--70				1135-1419/001		2,177	
1135-1420			65						1135-1420/001		2,175	
1135-1421			70						1135-1421/001		2,173	
1135-1422			75						1135-1422/001		2,171	
1135-1423			80						1135-1423/001		2,169	

Продолжение табл. 1

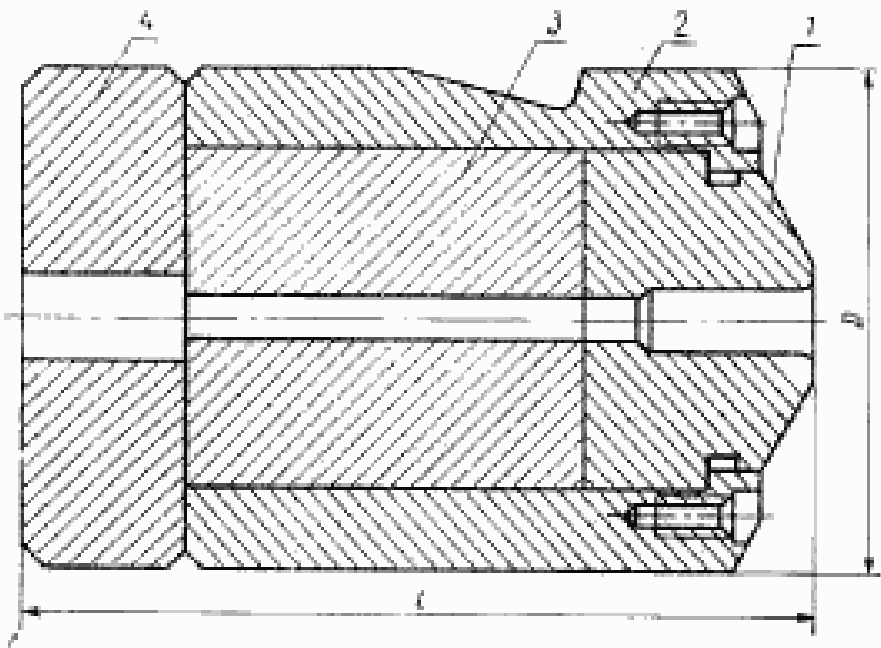
Размеры в мм

Обозначение пуансона	Код ОКП	Примечание	Наготовляемые болты		D		L		Модель автомата	Пров. J. Пуансон Кол. 1	Тис. 4. Пуансо Кол. 1	Масс. кг, не более	
			Полное наименование	Длина	Обозначение стандарта	Полс допуска	L						
								Полс допуска					L
1135-1424				(85)						1135-1424/001		2,167	
1135-1425				90						1135-1425/001		2,165	
1135-1426				(95)		ГОСТ 7798—70, ГОСТ 7808—70				1135-1426/001		2,163	
1135-1427				100						1135-1427/001		2,161	
1135-1428				(105)						1135-1428/001		2,159	
1135-1429				110			50	160	АБ 2321 А 2321	1135-1429/001	1135-1400/004	2,157	
1135-1430				45...120		ГОСТ 7795—70, ГОСТ 7811—70				1135-1430/001		2,155	
1135-1431				20...35		ГОСТ 7798—70, ГОСТ 7805—70				1135-1431/001		2,153	
1135-1432						ГОСТ 7796—70, ГОСТ 7808—70				1135-1432/001		2,147	

Пример условного обозначения пуансона для обрезки заготовок болтов номинальным диаметром резьбы М4 длиной 20 мм:

Пуансон 1135—1301 ГОСТ 26404—84

Исполнение 2



Черт. 2

Размер

Обозначение пуансона	Код ОКП	Применяемость	Изготавливаемые болты			Размер	
			Номинальный диаметр резьбы	Длина	Обозначение стандарта	D	L
						Поле допуска	
						h7	h9
И135-1433			М14	45	ГОСТ 7798—70, ГОСТ 7805—70.	120	180
И135-1434				50			
И135-1435				55			
И135-1436				60			
И135-1437				65			
И135-1438				70			
И135-1439				75			
И135-1440				80			
И135-1441				(85)			
И135-1442				90			
И135-1443				(95)			
И135-1444				100			
И135-1445				(105)			
И135-1446				110			
И135-1447				(115)			
И135-1448				45	ГОСТ 7796—70, ГОСТ 7808—70		
И135-1449				50			

Таблица 2

р ы в мм

Модель автомата	Поз. 1. Пуансон Кол. 1	Поз. 2. Корпус Кол. 1	Поз. 3. Втулка Кол. 1	Поз. 4. Пластина Кол. 1	Масса, кг, не более
	Обозначение деталей				
АБ 2322	1135-1433/001	1135-1433/002	1135-1433/003	1135-1433/004	15,604
	1135-1434/001				15,603
	1135-1435/001				15,602
	1135-1436/001				15,600
	1135-1437/001				15,598
	1135-1438/001				15,596
	1135-1439/001				15,594
	1135-1440/001				15,592
	1135-1441/001				15,693
	1135-1442/001				15,691
	1135-1443/001				15,689
	1135-1444/001				15,687
	1135-1445/001				15,685
	1135-1446/001				15,683
	1135-1447/001				15,681
1135-1448/001	15,679				
1135-1449/001	15,677				

Разме

Обозначение пуансона	Код ОКП	Применение	Изготавливаемые болты			D	L	
			Номинальный диаметр резь- бы	Длина	Обозначение стандарта	Поле допуска		
						17	h9	
1135-1450			M14	55	ГОСТ 7796—70, ГОСТ 7808—70	120	180	
1135-1451				60				
1135-1452				65				
1135-1453				70				
1135-1454				75				
1135-1455				80				
1135-1456				(85)				
1135-1457				90				
1135-1458				(95)				
1135-1459				100				
1135-1460				(105)				
1135-1461				110				
1135-1462				(115)				
1135-1463				55...120				ГОСТ 7795—70, ГОСТ 7811—70
1135-1464				ГОСТ 7798—70, ГОСТ 7805—70				
1135-1465			25...40	ГОСТ 7796—70, ГОСТ 7808—70				
1135-1466			M16	45	ГОСТ 7798—70, ГОСТ 7805—70			
1135-1467				50				
1135-1468				55				
1135-1469				60				
1135-1470				65				
1135-1471				70				
1135-1472				75				
1135-1473				80				
1135-1474				(85)				
1135-1475				90				
1135-1476				(95)				
1135-1477				100				
1135-1478				(105)				
1135-1479				110				
1135-1480				(115)				
1135-1481				45				ГОСТ 7796—70, ГОСТ 7808—70
1135-1482				50				

04

Продолжение табл. 2

рм в мм

Модель автомата	Поз. 1. Пуансон Кол. 1	Поз. 2. Корпус Кол. 1	Поз. 3. Втулка Кол. 1	Поз. 4. Планта Кол. 1	Масса, кг, не более
Обозначение деталей					
АБ 9322	1135-1450/001	1135-1433/002	1135-1433/003	1135-1433/004	15,675
	1135-1451/001				15,673
	1135-1452/001				15,671
	1135-1453/001				15,669
	1135-1454/001				15,667
	1135-1455/001				15,665
	1135-1456/001				15,663
	1135-1457/001				15,661
	1135-1458/001				15,659
	1135-1459/001				15,657
	1135-1460/001				15,679
	1135-1461/001				15,677
	1135-1462/001				15,675
	1135-1463/001				15,673
	1135-1464/001				15,669
	1135-1465/001				15,665
	1135-1466/001		15,678		
	1135-1467/001		15,676		
	1135-1468/001		15,674		
	1135-1469/001		15,672		
	1135-1470/001		15,670		
	1135-1471/001		15,668		
	1135-1472/001		15,666		
	1135-1473/001		15,664		
	1135-1474/001		15,662		
	1135-1475/001		15,650		
	1135-1476/001		15,658		
	1135-1477/001		15,656		
	1135-1478/001		15,654		
	1135-1479/001		15,652		
	1135-1480/001		15,650		
	1135-1481/001		15,604		
	1135-1482/001		15,652		

Разме

Обозначение пуансона	Код ОКП	Примечание	Изготавливаемые болты			D	L
			Номинальный диаметр резь- бы	Длина	Обозначение стандарта	Поле допуска	
						г	н9
1135-1483			M16	55	ГОСТ 7796—70, ГОСТ 7808—70	120	180
1135-1484				60			
1135-1485				65			
1135-1486				70			
1135-1487				75			
1135-1488				80			
1135-1489				(85)			
1135-1490				90			
1135-1491				(95)			
1135-1492				100			
1135-1493				(105)			
1135-1494				110			
1135-1495				(115)			
1135-1496				60...150	ГОСТ 7795—70, ГОСТ 7811—70		
1135-1497				25...40	ГОСТ 7798—70, ГОСТ 7805—70		
1135-1498					ГОСТ 7796—70, ГОСТ 7808—70		
1135-1499			M18	55	ГОСТ 7798—70, ГОСТ 7805—70		
1135-1500				60			
1135-1501				65			
1135-1502				70			
1135-1503				75			
1135-1504				80			
1135-1505				(85)			
1135-1506				90			

р ы в мм

Продолжение табл. 2

Модель, автомата	Поз. 1. Пуансон Код. 1	Поз. 2. Корпус Код. 1	Поз. 3. Втулка Код. 1	Поз. 4. Плита Код. 1	Масса, кг, не более			
	Обозначение деталей							
АБ 2322	1135-1483/001	1135-1433/002	1135-1466/003	1135-1433/004	15,650			
	1135-1484/001				15,648			
	1135-1485/001				15,646			
	1135-1486/001				15,644			
	1135-1487/001				15,642			
	1135-1488/001				15,640			
	1135-1489/001				15,638			
	1135-1490/001				15,636			
	1135-1491/001				15,634			
	1135-1492/001				15,632			
	1135-1493/001				15,630			
	1135-1494/001				15,628			
	1135-1495/001				15,626			
	1135-1496/001				15,624			
	1135-1497/001				15,620			
	1135-1498/001				15,616			
	АБ2323				1135-1499/001	1135-1499/003	1135-1499/004	15,388
					1135-1500/001			15,386
1135-1501/001		15,384						
1135-1502/001		15,382						
1135-1503/001		15,380						
1135-1504/001		15,378						
1135-1505/001		15,376						
1135-1506/001		15,374						



Разм

Обозначение пуансона	Код ОКП	Применяемость	Изготавливаемые болты			D	L
			Номинальный диаметр резь- бы	Длина	Обозначение стандарта	Полюс допуска	
						H	h9
1135-1507			M18	(95)	ГОСТ 7798—70, ГОСТ 7805—70	120	180
1135-1508				100			
1135-1509				110			
1135-1510				(115)			
1135-1511				120			
1135-1512				125			
1135-1513				130			
1135-1514				140			
1135-1515				150			
1135-1516				160			
1135-1517				55	ГОСТ 7796—70, ГОСТ 7808—70		
1135-1518				60			
1135-1519				65			
1135-1520				70			
1135-1521				75			
1135-1522				80			
1135-1523				(85)			
1135-1524				90			
1135-1525				(95)			
1135-1526				100			
1135-1527				(105)			
1135-1528				110			
1135-1529				(115)			
1135-1530				120			
1135-1531				(125)			
1135-1532				130			

Продолжение табл. 2

р ы в мм

Модель автомата	Поз. 1. Пуансон. Кол. 1	Поз. 2. Корпус Кол. 1	Поз. 3. Втулка Кол. 1	Поз. 4. Плоская Кол. 1	Масса, кг, из бодон
Обозначение деталей					
АБ 2323	1135-1507/001	1135-1433/002	1135-1499/003	1135-1499/004	15,372
	1135-1508/001				15,370
	1135-1509/001				15,366
	1135-1510/001				15,364
	1135-1511/001				15,362
	1135-1512/001				15,360
	1135-0513/001		1135-1513/003		15,358
	1135-1514/001		1135-1514/003		15,332
	1135-1515/001		1135-1515/003		
	1135-1516/001		1135-0516/003		15,330
	1135-1517/001				15,384
	1135-1518/001				15,382
	1135-1519/001				15,380
	1135-1520/001				15,378
	1135-1521/001				15,376
	1135-1522/001				15,374
	1135-1523/001				15,372
	1135-1524/001		1135-1499/003		15,562
	1135-1525/001				15,560
	1135-1526/001				15,558
	1135-1527/001				15,556
	1135-1528/001				15,554
	1135-1529/001				15,552
	1135-1530/001				15,550
	1135-1531/001				15,548
	1135-1532/001				15,546

Разме

Обозначение пуансона	Код ОКП	Применяемость	Изготавливаемые болты			D	L
			Номинальный диаметр резьбы, мм	Длина	Обозначение стандарта	Поле допуска	
						17	19
1135-1533			M18	140	ГОСТ 7796—70, ГОСТ 7808—70	120	180
1135-1534				150			
1135-1535				160			
1135-1536				30...50	ГОСТ 7798—70, ГОСТ 7805—70		
1135-1537					ГОСТ 7796—70, ГОСТ 7808—70		
1135-1538			M20	55	ГОСТ 7798—70, ГОСТ 7805—70		
1135-1539				60			
1135-1540				65			
1135-1541				70			
1135-1542				75			
1135-1543				80			
1135-1544				85			
1135-1545				90			
1135-1546				(95)			
1135-1547				100			
1135-1548				(105)			
1135-1549				110			
1135-1550				(115)			
1135-1551				120			
1135-1552				(125)			
1135-1553				130			
1135-1554				140			
1135-1555				150			
1135-1556				160			
1135-1557				55	ГОСТ 7796—70, ГОСТ 7808—70		

Продолжение табл. 2

ры в мм

Модель автомата	Поз. 1. Пуансон Кол. 1	Поз. 2. Корпус Кол. 1	Поз. 3. Втулка Кол. 1	Поз. 4. Плитка Кол. 1	Масса, кг, не более
	Обозначение деталей				
АВ 2323	1135-1533/001	1135-1433/002	1135-1514/003	1135-1499/004	15,480
	1135-1534/001		1135-1515/003		15,478
	1135-1535/001		1135-1516/003		15,476
	1135-1536/001		1135-1499/003		15,386
	1135-1537/001				
	1135-1538/001				
	1135-1539/001		1135-1538/003		15,594
	1135-1540/001				15,592
	1135-1541/001				15,590
	1135-1542/001				15,588
	1135-1543/001				15,590
	1135-1544/001				15,594
	1135-1545/001				15,582
	1135-1546/001				15,580
	1135-1547/001				15,578
	1135-1548/001				15,576
	1135-1549/001				15,574
	1135-1550/001				15,572
	1135-1551/001				15,570
	1135-1552/001				15,568
	1135-1553/001				15,566
	1135-1554/001				1135-1554/003
	1135-1555/001		1135-1555/003		15,490
	1135-1556/001		1135-1556/003		15,480
	1135-1557/001		1135-1538/003		15,596

8\*

211

Разме

Обозначение пуансона	Код ОКП	Примечание	Изготавливаемые болты			Размер	
			Номинальный диаметр резь- бы	Длина	Обозначение стандарта	<i>D</i>	<i>L</i>
						Поле допуска	
						17	19
1135-1558			M20	60	ГОСТ 7796—70, ГОСТ 7808—70	120	180
1135-1559				65			
1135-1560				70			
1135-1561				75			
1135-1562				80			
1135-1563				85			
1135-1564				90			
1135-1565				(95)			
1135-1566				100			
1135-1567				105			
1135-1568				110			
1135-1569				(115)			
1135-1570				120			
1135-1571				125			
1135-1572				130			
1135-1573				140			
1135-1574				150			
1135-1575				160			
1135-1576				30...50	ГОСТ 7798—70, ГОСТ 7805—70		
1135-1577					ГОСТ 7796—70, ГОСТ 7808—70		

Пример условного обозначения пуансона для  
длиной 45 мм:

*Пуансон 1135-1433*

Продолжение табл. 2

р ы в ы м

Модель автомата	Поз. 1. Пуансон Кол. 1	Поз. 2. Корпус Кол. 1	Поз. 3. Втулка Кол. 1	Поз. 4. Плитка Кол. 1	Масса, кг, не более
	Обозначение деталей				
АБ 2323	1135-1558/001	1135-1433/002	1135-1538/003	1135-1499/004	15,594
	1135-1559/001				15,592
	1135-1560/001				15,590
	1135-1561/001				15,588
	1135-1562/001				15,586
	1135-1663/001				15,584
	1135-1664/001				15,582
	1135-1665/001				15,580
	1135-1566/001				15,578
	1135-1567/001				15,576
	1135-1568/001				15,574
	1135-1569/001				15,572
	1135-1570/001				15,570
	1135-1571/001				15,568
	1135-1572/001				15,566
	1135-1573/001				15,564
	1135-1574/001		1135-1555/003		15,458
	1135-1575/001		1135-1556/003		15,283
	1135-1576/001		1135-1538/003		15,723
	1135-1577/001				15,721

обрезки заготовок болтов номинальным диаметром резьбы М14

ГОСТ 26404—84

## 3. Технические требования — по ГОСТ 26405—84

4. Конструкция и размеры пуансонов должны соответствовать указанным:

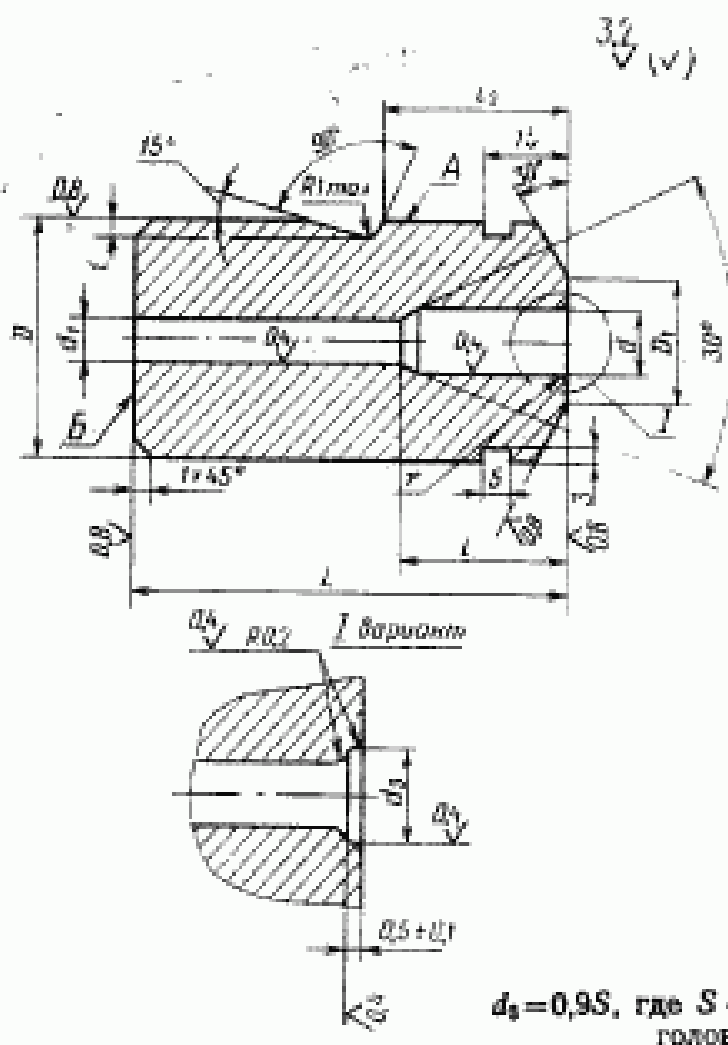
исполнения 1 на черт. 3 и в табл. 3

исполнения 2 на черт. 4 и в табл. 4

исполнения 3 на черт. 5 и в табл. 5

исполнения 4 на черт. 6 и в табл. 6

### Исполнение 1



4 срт. 3

Таблица 3

Размеры в мм

Обозначение пуансона	Номинальный диаметр резьбы болта	<i>D</i>	<i>D<sub>1</sub></i>	<i>L</i>	<i>l</i>	<i>l<sub>2</sub></i>	<i>d</i>	<i>d<sub>1</sub></i>	<i>t</i>	<i>r</i>	Масса, кг, не более
		Поле допуска					Поле допуска H10				
		H7	h11	H7	H11		H10				
1135-1301/001	M4	9,9	60	8	25	4,00	3,50	3	0,35	0,416	
1135-1302/001				10						0,415	
1135-1303/001				13						0,414	
1135-1304/001				16						0,412	
1135-1305/001				18						0,410	
1135-1306/001				20						0,408	
1135-1307/001				23						0,407	
1135-1308/001				26						0,406	
1135-1309/001				28						0,405	
1135-1310/001				32						0,404	
1135-1311/001				38						0,403	
1135-1312/001				43						0,402	
1135-1313/001				—						0,401	
1135-1314/001	M5	11,0	60	6	25	4,90	4,43	3	0,35	0,415	
1135-1315/001				8						0,414	
1135-1316/001				11						0,413	
1135-1317/001				14						0,412	
1135-1318/001				16						0,411	
1135-1319/001				18						0,410	
1135-1320/001				21						0,409	
1135-1321/001				24						0,408	
1135-1322/001				26						0,407	
1135-1323/001				31						0,406	
1135-1324/001				35						0,405	
1135-1325/001				41						0,404	
1135-1326/001				46						0,402	



Размеры в мм

Обозначение пуансона	Номинальный диаметр резьбы болта	$D$	$D_1$	$L$	$l$	$I_2$	$d$	$d_1$	$t$	$r$	Масса, кг, не более
		Поле допуска					Поле допуска H10				
		H7	H11	H7	H11		H10				
1135-1327/001	M5	35	11,0	60	—	25	—	4,43	3	0,35	0,401
1135-1328/001	M6		13,3		9		0,415				
1135-1329/001							12	0,414			
1135-1330/001							14	0,413			
1135-1331/001							15	0,412			
1135-1332/001							19	0,411			
1135-1333/001							22	0,410			
1135-1334/001							24	0,409			
1135-1335/001							29	0,408			
1135-1336/001							34	0,407			
1135-1337/001							39	0,406			
1135-1338/001							44	0,405			
1135-1339/001							49	0,404			
1135-1341/001							—	—			0,402
1135-1342/001	M8	40	16,8	87	11	28	7,92	7,13	0,55	0,791	
1135-1343/001					16					0,790	
1135-1344/001					19					0,789	
1135-1345/001					21					0,788	
1135-1346/001					26					0,787	
1135-1347/001					31					0,786	
1135-1348/001					36					0,785	
1135-1349/001					41					0,784	
1135-1350/001					46					0,783	
1135-1351/001					51					0,782	
1135-1352/001					55					0,781	
1135-1353/001										15,6	11

Продолжение табл. 3

Размеры в мм

Обозначение пуансона	Номинальный диаметр резьбы болта	$D$	$D_1$	$L$	$l$	$l_1$	$d$	$d_1$	$t$	$r$	Масса, кг, не более	
		Поле допуска					Поле допуска H10					
		H7	h11	H7	H13		H10					
1135-1354/001	M8	40	15,5	37	15	28	7,92	7,13	3		0,790	
1135-1355/001					19						0,789	
1135-1356/001					21						0,788	
1135-1357/001					25						0,787	
1135-1358/001					31						0,786	
1135-1359/001					33						0,785	
1135-1360/001			15,60		41						0,784	
1135-1361/001					45						0,783	
1135-1362/001					51						0,782	
1135-1363/001					55						0,781	
1135-1365/001					16,80						—	0,779
1135-1366/001					15,60						—	0,778
1135-1367/001	M10	45	21,85	34	8	30	9,91	8,91	5	0,55	1,080	
1135-1368/001					11						1,079	
1135-1369/001					14						1,078	
1135-1370/001					16						1,077	
1135-1371/001					21						1,076	
1135-1372/001					26						1,075	
1135-1373/001					31						1,074	
1135-1374/001					35						1,073	
1135-1375/001					41						1,072	
1135-1376/001					46						1,071	
1135-1377/001					51						1,070	
1135-1378/001					55						1,069	
1135-1379/001					61						1,068	
1135-1380/001					66						1,067	

## Размеры в мм

Обозначение пуансона	Номинальный диаметр резьбы болта	<i>D</i>	<i>D</i> <sub>1</sub>	<i>L</i>	<i>l</i>	<i>l</i> <sub>к</sub>	<i>d</i>	<i>d</i> <sub>1</sub>	<i>t</i>	<i>r</i>	Масса, кг, не более
		Поле допуска					Поле допуска H10				
		H7	h11	h7	H11		H10				
1135-1381/001	M10	45	18,40	94	71	30	9,91	8,96	5	0,55	1,062
1135-1382/001					8						1,080
1135-1383/001					11						1,079
1135-1384/001					14						1,078
1135-1385/001					16						1,077
1135-1386/001					21						1,076
1135-1387/001					26						1,075
1135-1388/001					31						1,074
1135-1389/001					36						1,073
1135-1390/001					41						1,072
1135-1391/001					46						1,071
1135-1392/001					51						1,070
1135-1393/001					56						1,069
1135-1394/001					61						1,068
1135-1395/001					66						1,067
1135-1396/001					71						1,065
1135-1398/001			21,85		—						1,080
1135-1399/001			18,40		—						1,077
1135-1400/001	M12	50	24,15	130	12	32	11,94	10,79	0,75	1,835	
1135-1401/001					17					1,834	
1135-1402/001					22					1,833	
1135-1403/001					27					1,832	
1135-1404/001					32					1,831	
1135-1405/001					37					1,830	
1135-1406/001					42					1,829	
1135-1407/001	47	1,828									

Продолжение табл. 3

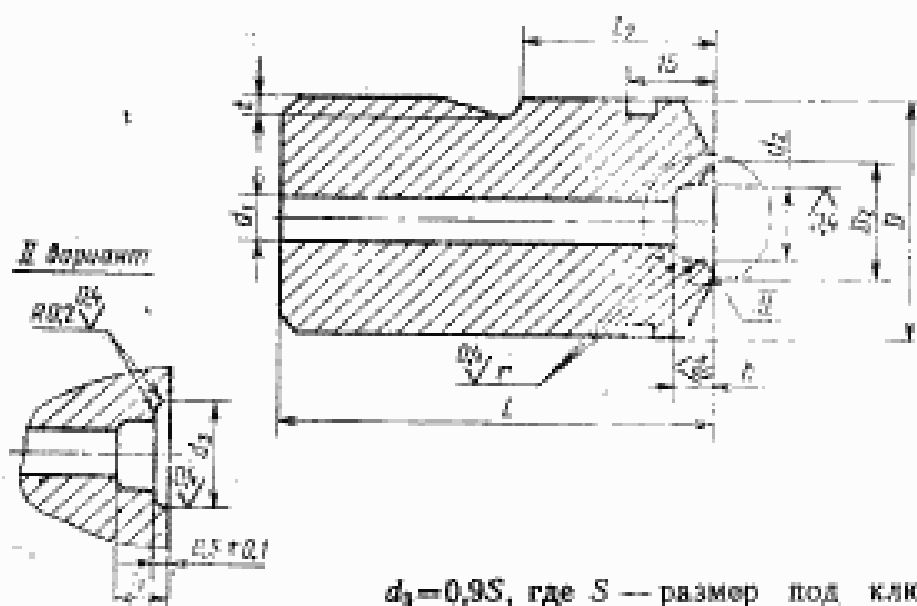
Размеры в мм

Обозначение пуансона	Номинальный диаметр резьбы $\phi$ зата	$D$	$D_1$	$L$	$l$	$l_2$	$d$	$d_1$	$t$	$r$	Масса, кг, не более
		Поле допуска					Поле допуска H10				
		H7	h11	h7	H11						
1135-1408/001	M12	50	24,15	130	52	32	11,94	10,79	5	0,75	1,827
1135-1409/001					57						1,826
1135-1410/001					62						1,825
1135-1411/001					67						1,824
1135-1412/001					72						1,823
1135-1413/001					77						1,821
1135-1414/001					82						1,820
1135-1415/001					12						1,835
1135-1416/001					17						1,834
1135-1417/001					22						1,833
1135-1418/001					27						1,832
1135-1419/001					32						1,831
1135-1420/001					37						1,830
1135-1421/001		21,85	42		1,829						
1135-1422/001			47		1,828						
1135-1423/001			52		1,827						
1135-1424/001			57		1,826						
1135-1425/001			62		1,825						
1135-1426/001			67		1,824						
1135-1427/001			72		1,823						
1135-1428/001			77		1,822						
1135-1429/001			82		1,821						
1135-1431/001		24,15	—		1,835						
1135-1432/001		21,85	—		1,832						

Пример условного обозначения пуансона размерами  
 $D=35$  мм;  $L=60$  мм,  $l=8$  мм:

*Пуансон 1135-1301/001 ГОСТ 26404—84*

Исполнение 2  
Остальное — см. черт. 3



$d_3=0,9S$ , где  $S$  — размер под ключ  
головки болта

Черт. 4

Таблица 4

Размеры в мм

Обозначение пуансона	Номинальный диаметр резьбы болта	$D$	$D_2$	$d_1$	$d_2$	$L$	$L_2$	$h$ , не менее	$t$	$r$	Масса, кг, не более
		Поле допуска									
		H7	h11	H10							
1135-1340/001	M6	35	13,30	5,29	6,1	60	25	3	3	0,35	0,403
1135-1364/001	M8	40	15,60	7,13	8,1	87	28	4		0,55	0,780
1135-1397/001	M10	45	18,40	8,96	10,0	94	30	5	5	1,080	
1135-1430/001	M12	50	21,85	10,79	12,0	130	32	6		0,75	1,835

Пример условного обозначения пуансона размера-  
ми  $D=35$  мм;  $L=60$  мм:

Пуансон 1135-1340/001 ГОСТ 26404—84



## Размеры в мм

Обозначение пуансона	Номинальный диаметр резьбы болта	$D_1$	$L$	$l$	$l_s$	$d$	$d_1$	$r$	Масса, кг, не более
		Поле допуска				Поле допуска H10			
		h11	h7	H11					
1135-1439/001	M14	27,60	90	43	40	13,86	12,61	0,75	2,743
1135-1440/001				48					2,742
1135-1441/001				53					2,740
1135-1442/001				58					2,738
1135-1443/001				63					2,736
1135-1444/001				68					2,734
1135-1445/001				73					2,732
1135-1446/001				78					2,730
1135-1447/001				83					2,728
1135-1448/001				13					2,750
1135-1449/001		24,15		18		2,748			
1135-1450/001				22		2,746			
1135-1451/001				28		2,744			
1135-1452/001				33		2,742			
1135-1453/001				38		2,740			
1135-1454/001				43		2,738			
1135-1455/001				48		2,736			
1135-1456/001				53		2,734			
1135-1457/001				58		2,732			
1135-1458/001				63		2,730			
1135-1459/001				68		2,728			
1135-1460/001				73		2,726			
1135-1461/001				78		2,724			
1135-1462/001				83		2,722			
1135-1464/001		27,60		—		—			2,748
1135-1465/001		24,15		—		—			2,746

Продолжение табл. 5

## Размеры в мм

Обозначение пуансона	Номинальный диаметр резьбы болта	$D_s$	$L$	$l$	$l_s$	$d$	$d_1$	$r$	Масса, кг. не более
		Поле допуска				Поле допуска Н10			
		h11	h7	H11					
1135-1466/001	M16	31,05	90	9	40	15,94	14,61	0,75	2,724
1135-1467/001				14					2,722
1135-1468/001				19					2,720
1135-1469/001				24					2,718
1135-1470/001				29					2,716
1135-1471/001				34					2,714
1135-1472/001				39					2,712
1135-1473/001				44					2,710
1135-1474/001				49					2,708
1135-1475/001				54					2,706
1135-1476/001				59					2,704
1135-1477/001				64					2,702
1135-1478/001				69					2,700
1135-1479/001				74					2,698
1135-1480/001				79					2,696
1135-1481/001	27,60			9					2,724
1135-1482/001				14					2,722
1135-1483/001				19					2,720
1135-1484/001				24					2,718
1135-1485/001				29					2,716
1135-1486/001				34					2,714
1135-1487/001				39					2,712
1135-1488/001				44					2,710
1135-1489/001				49					2,708
1135-1490/001				54					2,706
1135-1491/001				59					2,704



## Размеры в мм

Обозначение пуансона	Номинальный диаметр резьбы болта	$D_1$	$L$	$l$	$L_1$	$d$	$d_1$	$r$	Масса, кг, не более	
		Поле допуска				Поле допуска H10				
		h11	h7	H11		H10				
1135-1492/001	M16	27,60	90	64	40	15,94	14,61	0,75	2,702	
1135-1493/001				69					2,700	
1135-1494/001				74					2,698	
1135-1495/001				79					2,696	
1135-1497/001		31,05		—		2,724				
1135-1498/001		27,60		—		2,723				
1135-1499/001	M18	34,50		15		16,29	18,14		—	2,700
1135-1500/001				20						2,698
1135-1501/001				25						2,696
1135-1502/001				30						2,694
1135-1503/001				35						2,692
1135-1504/001				40						2,690
1135-1505/001				45						2,688
1135-1506/001				50						2,686
1135-1507/001				55						2,684
1135-1508/001				60						2,682
1135-1509/001				70						2,680
1135-1510/001				75						2,678
1135-1511/001				80						2,676
1135-1512/001				85						2,674
1135-1513/001				90						2,672
1135-1514/001	96	—	—	16,29		—	2,820			
1135-1515/001										
1135-1516/001										
1135-1517/001										
1135-1517/001	31,1	90	15	16,29		—	2,700			
1135-1518/001			20		2,698					

Продолжение табл. 5

Размеры в мм

Обозначение пуансона	Номинальный диаметр резьбы болта	$D_2$	$L$	$l$	$t_1$	$d$	$d_1$	$r$	Масса, кг, не более
		Поле допуска				Поле допуска Н10			
		h11	h7	H11					
1135-1519/001	M18	34,1	90	25	40	18,14	16,29	0,75	2,696
1135-1520/001				30					2,694
1135-1521/001				35					2,692
1135-1522/001				40					2,690
1135-1523/001				45					2,688
1135-1524/001				50					2,686
1135-1525/001				55					2,684
1135-1526/001				60					2,682
1135-1527/001				65					2,680
1135-1528/001				70					2,678
1135-1529/001				75					2,676
1135-1530/001				80					2,674
1135-1531/001				85					2,672
1135-1532/001			95	90					2,670
1135-1533/001				—					2,820
1135-1534/001				—					—
1135-1535/001	M20	34,5	90	—	20,16	18,29	1,10	2,698	
1135-1536/001		31,1		—				2,696	
1135-1537/001		38		11				2,673	
1135-1538/001				16				2,671	
1135-1539/001				21				2,669	
1135-1540/001				26				2,667	
1135-1541/001				31				2,665	
1135-1542/001				35				2,663	
1135-1543/001	41	—	2,661						
1135-1544/001		—	—						

Размеры в мм

Обозначение пуансона	Номинальный диаметр резьбы болта	$D_2$	$L$	$l$	$l_2$	$d$	$d_1$	$r$	Масса, кг, не более
		Поле допуска				Поле допуска H10			
		h11	h7	H11					
1135-1545/001	M20	38	90	46	40	18,29	1,10	2,659	
1135-1546/001				51				2,657	
1135-1547/001				56				2,655	
1135-1548/001				61				2,653	
1135-1549/001				66				2,651	
1135-1550/001				71				2,649	
1135-1551/001				76				2,647	
1135-1552/001				81				2,645	
1135-1553/001				83				2,643	
1135-1554/001			100	96		—		2,840	
1135-1555/001				—					
1135-1556/001		34,5	90	11		18,29		2,673	
1135-1557/001				16				2,671	
1135-1558/001				21				2,669	
1135-1559/001				26				2,667	
1135-1560/001				31				2,665	
1135-1561/001				36				2,663	
1135-1562/001				41				2,661	
1135-1563/001				46				2,659	
1135-1564/001				51				2,657	
1135-1565/001				56				2,655	
1135-1566/001				61				2,653	
1135-1567/001				66				2,651	
1135-1568/001				71				2,649	
1135-1569/001				76				2,647	



Таблица 6

Размеры в мм

Обозначение пуансона	Номинальный диаметр резьбы болта	$D_1$	$d_1$	$d_2$	$L$	A	Масса, кг, не более
		Поле допуска					
		h11	H10		h7		
1135-1463/001	M14	24,15	12,61	14,0	90	7	2,750
1135-1496/001	M16	27,60	14,61	16,0		8	2,725

Пример условного обозначения пуансона размером  $d_1 = 12,61$  мм:

*Пуансон 1135-1463/001 ГОСТ 26404—84*

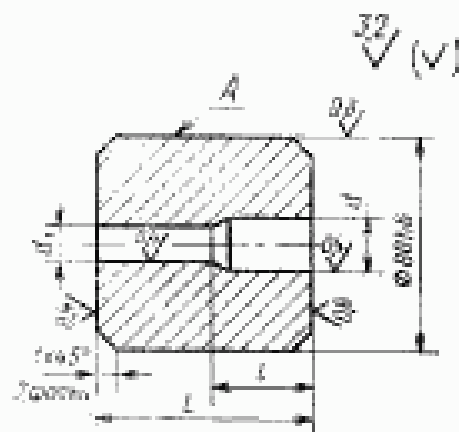
4.1. Материал — сталь У10А ГОСТ 1435—74.

4.2. Твердость — HRC<sub>2</sub> 59 ... 63.

4.3. Допуск радиального биения поверхности  $A$  и торцового биения поверхности  $B$  относительно оси отверстия диаметром  $d$  — по 8-й степени точности ГОСТ 24643—81.

5. Конструкция и размеры корпуса должны соответствовать указанным на черт. 7





Черт. 8

Таблица 7

Размеры в мм

Обозначение штулки	Номинальный диаметр резьбы болта	L	l	d	d <sub>1</sub>	Масса, кг. не более		
		Поле допуска						
		h8	H11	H10	H10			
1135-1433/003	M14	70	—	—	12,61	2,693		
1135-1466/003	M16				14,61	2,670		
1135-1499/003	M18				65	5	18,14	16,29
1135-1513/003		2,430						
1135-1514/003		2,428						
1135-1515/003		2,426						
1135-1516/003		2,424						
1135-1538/003	M20	70	—	—	18,29	2,693		
1135-1554/003		60				6	20,16	2,430
1135-1555/003								2,420
1135-1556/003								10

Пример условного обозначения штулки размерами:  
L = 70 мм, d<sub>1</sub> = 12,61 мм:

Штулка 1135-1433/003 ГОСТ 26404—84

6.1. Материал X12Φ1— по ГОСТ 5950—73.

6.2. Твердость — HRC. 59 ... 62.

6.3. Допуск радиального биения поверхности A относительно





Изменение № 1 ГОСТ 26404—84 Инструмент для холодновысадочных автоматов. Пуансоны обрезные. Конструкция и размеры

Утверждено и введено в действие Постановлением Государственного комитета СССР по управлению качеством продукции и стандартам от 25.12.89 № 4060

Дата введения 01.01.91

Таблица 1. Графу «Длина» для пуансонов 1135-1432 дополнить значением:  
20 ... 35.

*(Продолжение см. с. 100)*

---

Таблица 2. Графу «Длина» для пуансона 1135-1464 дополнить значением: 25...40; для пуансона 1135-1567 заменить значение: 105 на (105).

Чертежи 3—6. Заменить обозначения:  $d_2$  на  $d_{\text{ш}}$ ;  $0,5 \pm 0,1$  на  $h_{\text{ш}}$ .

Чертежи 3—5. Подрисуючную подпись изложить в новой редакции: « $d_{\text{ш}}$  — размеры по ГОСТ 7796—70, ГОСТ 7798—70, ГОСТ 7805—70, ГОСТ 7808—70».

Чертежи 4—6. Подрисуючную подпись изложить в новой редакции: « $d_{\text{ш}}$  — размеры по ГОСТ 7795—70, ГОСТ 7811—70».

Чертеж 5. Выносной элемент 11 дополнить словом: «повернуто».

(ИУС № 4 1990 г.)