

**ДЕРЖАВКИ ЛЮНЕТНЫЕ ДЛЯ ПРЯМОГО КРЕПЛЕНИЯ
РЕЗЦОВ К ТОКАРНО-РЕВОЛЬВЕРНЫМ АВТОМАТАМ**

Конструкция и размеры

Support holders for direct
clamping of lathe cutters.
Design and dimensions

**ГОСТ
21188—75***

**Взамен
МН 1220—60**

**Постановлением Государственного комитета стандартов Совета Министров СССР
от 23 октября 1975 г. № 2666 срок введения установлен**

Проверен в 1981 г.

с 01.01.77

Несоблюдение стандарта преследуется по закону

1. Настоящий стандарт распространяется на люнетные державки для прямого крепления резцов с люнетами по ГОСТ 21189—75 и ГОСТ 21190—75 к токарно-револьверным автоматам.

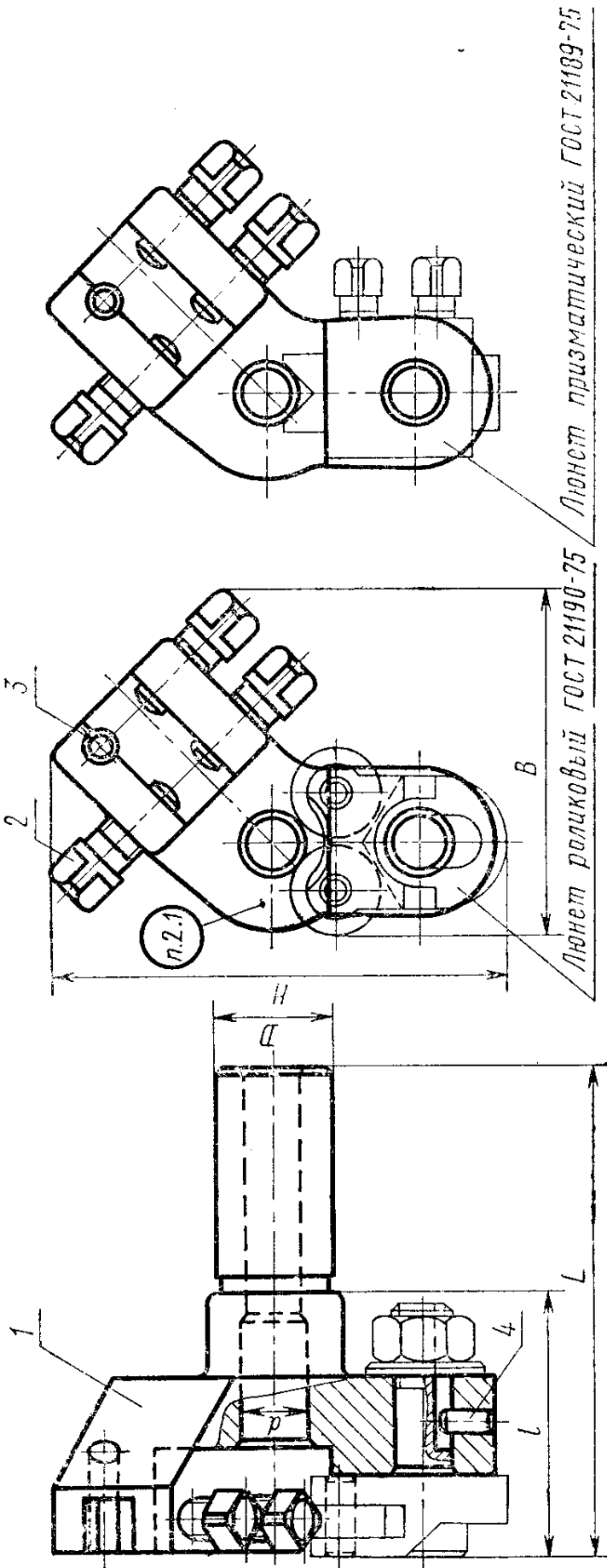
2. Конструкция и размеры державок должны соответствовать указанным на черт. 1 и в табл. 1.

Издание официальное

Перепечатка воспрещена



** Переиздание апрель 1982 г. с Изменением № 1,
утвержденным в феврале 1982 г. (ИУС № 6 — 1982 г.).*



Размеры для справок.

Черт. 1

Таблица 1

Размеры в мм

Обозначение державки	Применяемость	D	d	L	B	H	l	Сечение реза	Диаметры образцовых деталей		Масса, кг, ≈	Поз. 1 Корпус Код. 1	Поз. 2 Винт ГОСТ 1486—75 Код. 3	Поз. 3	Поз. 4 Штифт ГОСТ 3128—70 Код. 1
									Наим.	Наиб.					
6531-0101	—	19,05	—	—	—	—	—	8×8	—	—	0,485	6531-0101/001	—	—	—
6531-0102	—	20,00	13	83	60	83	43	—	4	12	0,495	6531-0102/001	—	—	—
6531-0103	—	19,05	—	—	—	—	—	10×10	—	—	0,475	6531-0103/001	—	—	—
6531-0104	—	20,00	—	—	—	—	—	—	—	—	0,485	6531-0104/001	—	—	—
6131-0105	—	25,00	—	—	—	—	—	—	—	—	1,065	6531-0105/001	—	—	—
6531-0106	—	25,40	19	112	80	110	62	12×12	5	18	1,080	6531-0106/001	—	—	—
6531-0107	—	31,75	—	—	—	—	—	—	—	—	2,030	6531-0107/001	—	—	—
6531-0108	—	32,00	26	127	100	150	77	16×16	10	25	—	6531-0108/001	—	—	—
6531-0109	—	40,00	—	140	—	—	—	—	—	—	2,420	6531-0109/001	—	—	—

Обозначение деталей

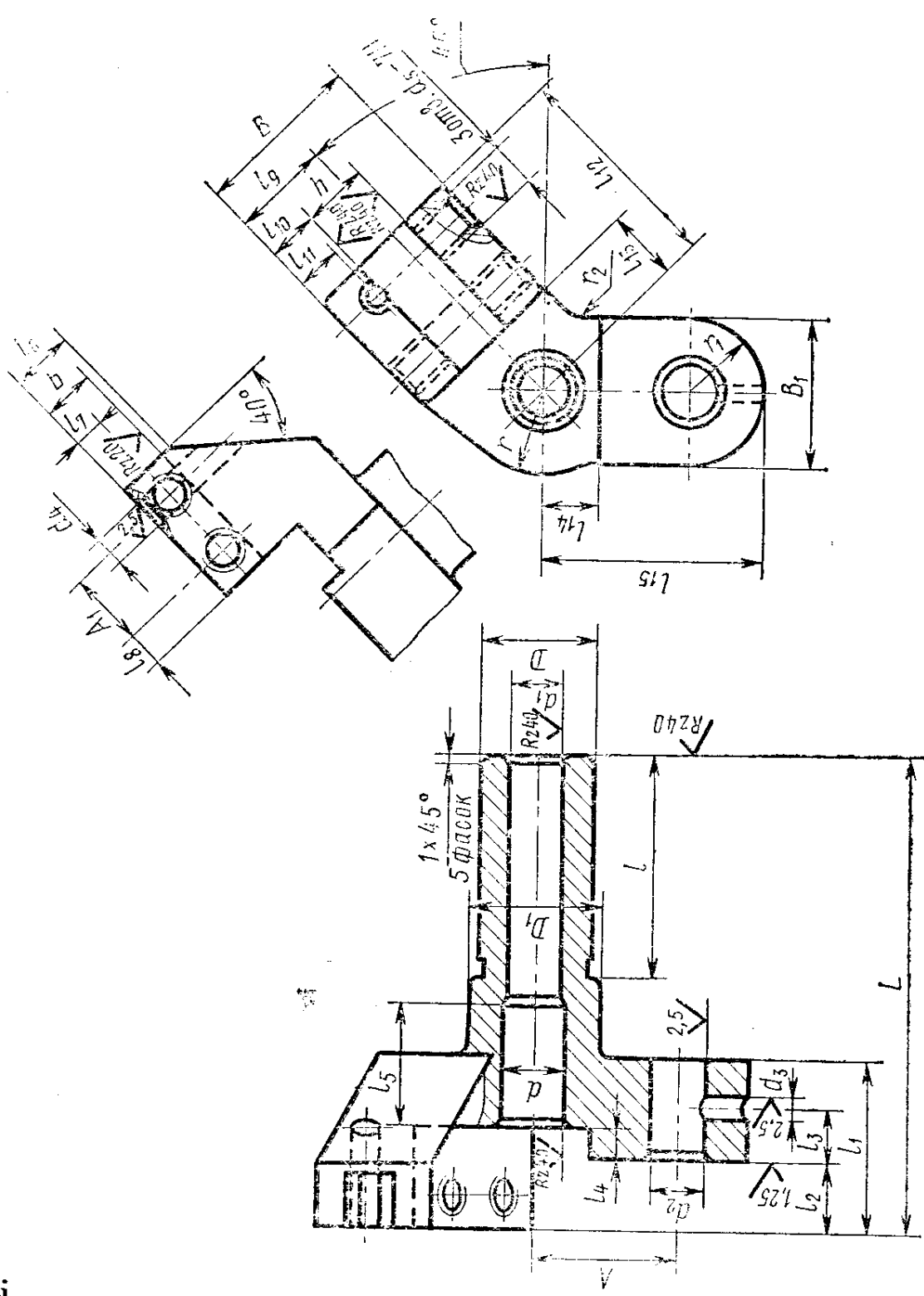
Пример условного обозначения державки диаметром $D = 19,05$ мм для реза сечением 8×8 мм:

Державка 6531-0101 ГОСТ 21188—75

1, 2. (Измененная редакция, Изм. № 1).

2.1. Маркировать: обозначение державки и товарный знак предприятия-изготовителя.

10 3. Конструкция и размеры корпуса (поз. 1) должны соответствовать указанным на черт. и в табл. 2.



Черт. 2

